

COMUNE DI MASSA
PROVINCIA DI MASSA-CARRARA

PIANI DI BACINO DI INIZIATIVA PUBBLICA DEI BACINI ESTRATTIVI NEL COMUNE DI MASSA

QUADRO CONOSCITIVO
A LIVELLO DI SINGOLO BACINO:
8 - PIASTRETTA SELLA
(art.113 L.R. 65/2014 e PIT - PPR)

STUDIO
DELL'INTERVISIBILITA'
DEL BACINO ESTRATTIVO

SCALA 1:10.000

CARTA DI DETTAGLIO
DELL' INTERVISIBILITÀ
PONDERATA

SCALA 1:10.000

0 0,5 1 Km

Legenda

---+---+--- Limiti amministrativi comunali

Bacini estrattivi delle Alpi Apuane

Area Contigua di Cava
(DEL.C.D. 21/16, L.R. 56/17
e DEL.C.D. 50/18)

Area oggetto dello studio di intervisibilità:
porzione del bacino estrattivo ricadente
nel Comune di Massa

Studio dell'intervisibilità

- Classe 0 (Non visibile)
- Classe 1 (Visibilità molto bassa)
- Classe 2 (Visibilità bassa)
- Classe 3 (Visibilità media)
- Classe 4 (Visibilità alta)
- Classe 5 (Visibilità molto alta)

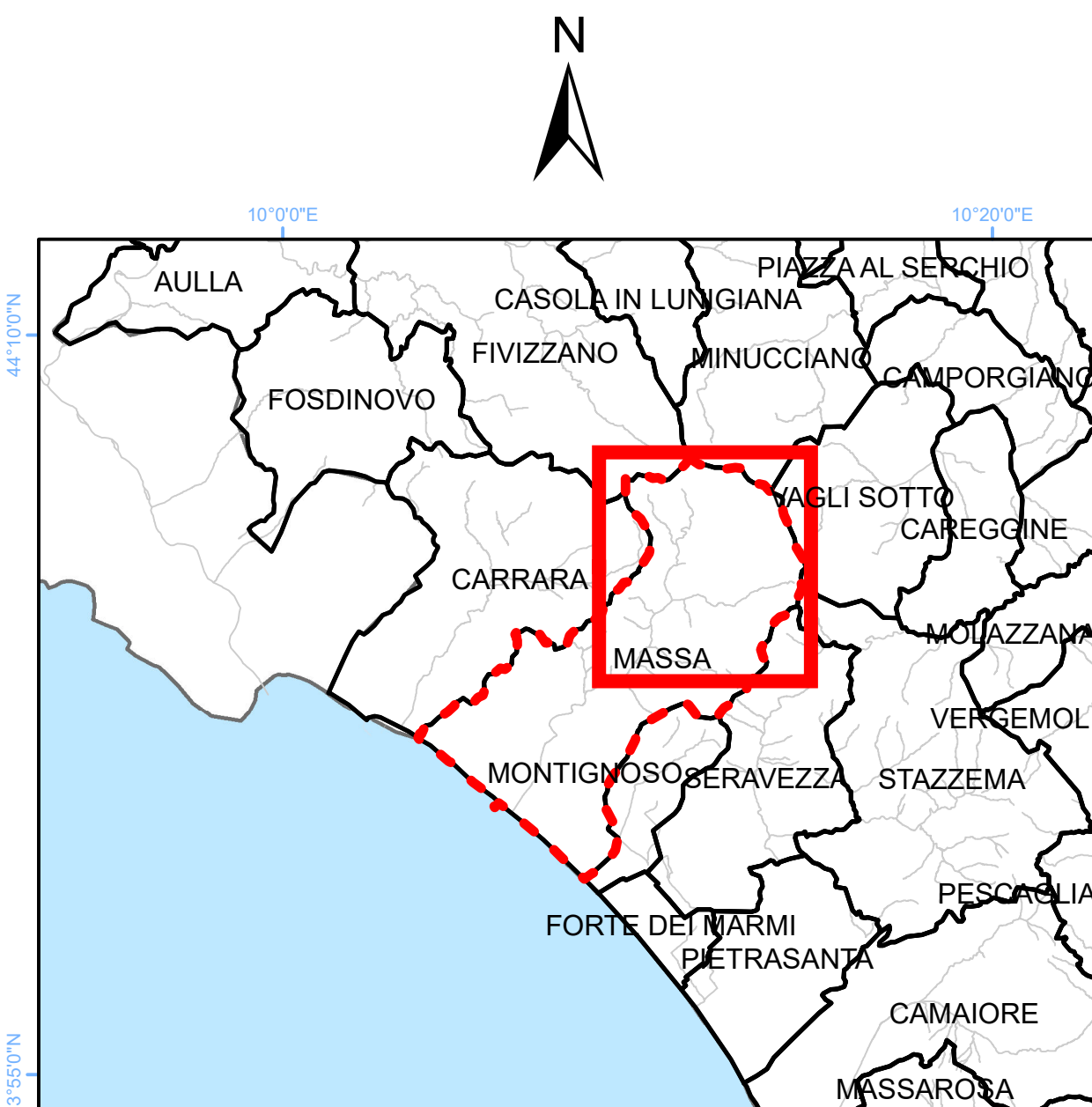
Fasce di distanza in linea d'aria
4km, 8km, 12km, 16km, 20km, 24km

Fruizione del territorio e del paesaggio

- Strade principali
(strade statali, regionali, provinciali e comunali)
- Strade di servizio a più cave
- Sentieri CAI
- Limiti ambito territoriale Versilia e Costa apuana
- Punti panoramici con rilievo fotografico
per studio di intervisibilità (vedi QCB8.13)
- Cava dismessa
- Saggio di cava
- Cava in sotterraneo attiva

Cava attiva Miniera inattiva Cava in sotterraneo inattiva

Coordinate plane riferite al sistema di riferimento cartografico Roma 40 - Gauss Boaga Fuso Ovest
Coordinate geografiche riferite al sistema di riferimento geodetico WGS84



SCALA 1: 250.000