



**COMUNE DI MASSA**  
 PROVINCIA DI MASSA-CARRARA

**PIANI DI BACINO DI INIZIATIVA PUBBLICA DEI BACINI ESTRATTIVI NEL COMUNE DI MASSA**

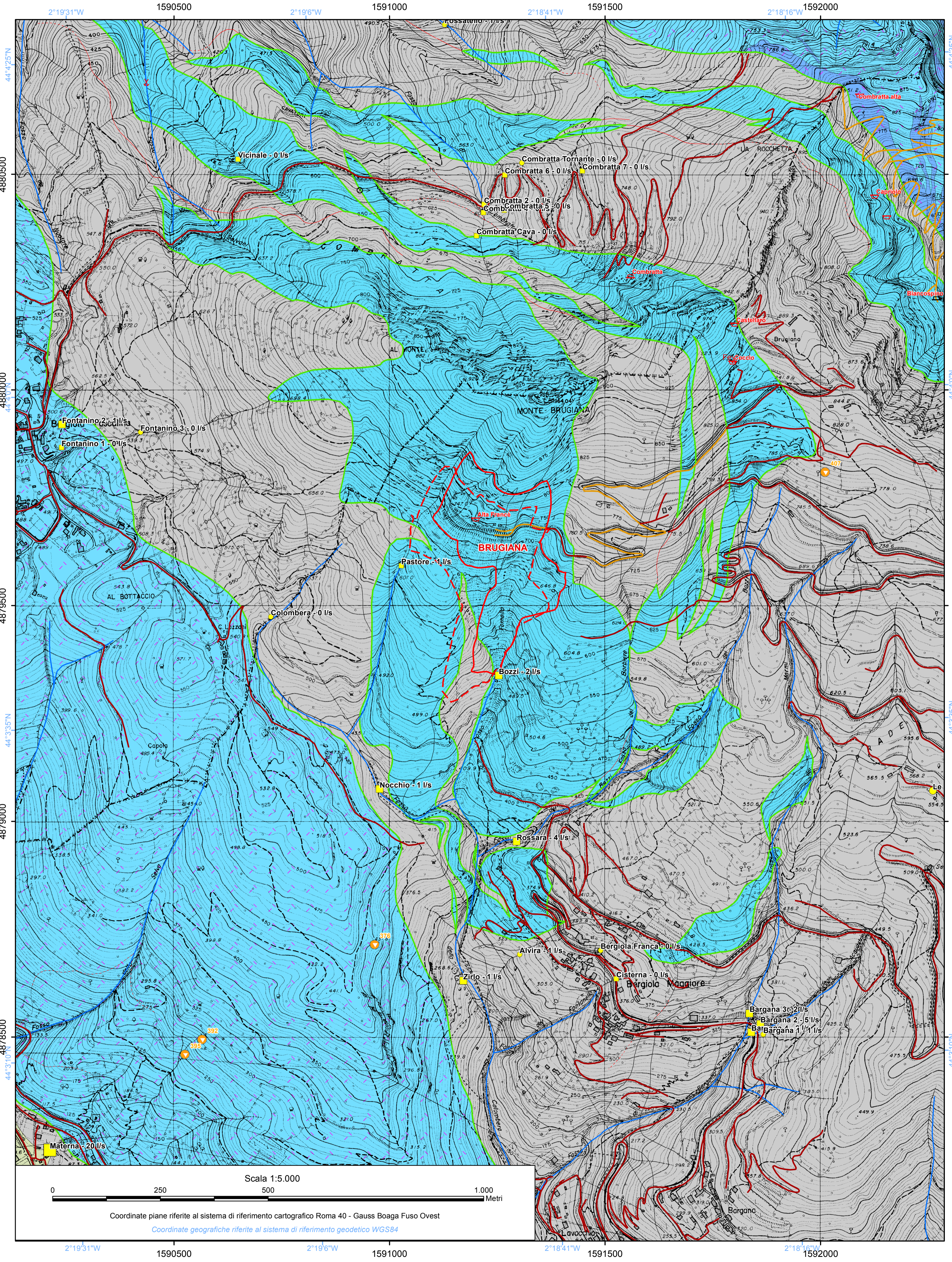
**TAVOLA GCB 17.3**

**INDAGINI GEOLOGICO-TECNICHE**  
 (deposito al Genio Civile  
 ai sensi del regolamento 53/R)

**17 - BACINO BRUGIANA**  
 (art.113 L.R. 65/2014 e PIT - PPR)

SCALA 1:5.000

**CARTA IDROGEOLOGICA**



- Legenda**
- COMPLESSO IDROGEOLOGICO**
- Classi di permeabilità relativa per complessi idrogeologici in roccia
- I Permeabilità per fratturazione; Complessi non carbonatici
  - II Permeabilità per fratturazione; Complessi non carbonatici
  - III Permeabilità per fratturazione e/o carsismo; Complessi carbonatici
  - III Permeabilità per fratturazione; Complessi carbonatici
  - IV Permeabilità per fratturazione e/o carsismo; Complessi carbonatici
  - IV Permeabilità per fratturazione e/o carsismo; Complessi carbonatici
  - V Permeabilità per fratturazione; Complessi carbonatici
- COMPLESSO IDROGEOLOGICI IN DEPOSITI QUATERNARI E CONTINENTALI RUSCINIANI E VILLAFRANCHIANI**
- NRC Permeabilità primaria o mista; Alluvioni e Coperture
- ELEMENTI IDROSTRUTTURALI**
- Contatto stratigrafico, incerto o sepolto
  - Contatto tettonico, incerto o sepolto
  - Faglia, incerta o sepolta
  - Faglia, incerta o sepolta
  - contatto tettonico simmetamorfico, incerto o sepolto
- LIMITE CISS**
- Limite certo
  - Limite presunto
- IDROGRAFIA SUPERFICIALE**
- Reticolo idrografico
- LIMITI AMMINISTRATIVI**
- Limite comunale
- STRADE**
- Viabilità pubblica
  - Viabilità di cava
- CAVE E MINIERE**
- Cava attiva
  - Cava dismessa
  - Saggio di cava
  - Miniera dismessa
- PERIMETRAZIONE AREA DI CAVA**
- Area Contigua di Cava (DEL.C.D. 21/16, L.R. 56/17 e DEL.C.D. 50/18)
  - Area Contigua di Cava (L.R. 65/97 e L.R. 73/09)
- CAVITA' NATURALI**
- Punto carsico con indicazione del numero di catasto F.S.T.
  - Punto di immissione tracciate idrogeologico
- SORGENTI CAPTATE**
- Portata non definita
  - Portata media da 0,01 a 1 l/s
  - Portata media da 1 a 5 l/s
- SORGENTI LIBERE**
- Portata non definita
  - Portata media da 0,01 a 1 l/s
  - Portata media da 1 a 5 l/s
- SORGENTI DI TIPOLOGIA SCONOSCIUTA**
- Portata non definita

