



COMUNE DI MASSA
PROVINCIA DI MASSA-CARRARA

PIANI DI BACINO DI INIZIATIVA PUBBLICA DEI BACINI ESTRATTIVI NEL COMUNE DI MASSA

TAVOLA QCB 15.15

QUADRO CONOSCITIVO
A LIVELLO DI SINGOLO BACINO:
15 - BACINO DI MASSA: GIOIA - ROCCHETTA
(art.113 L.R. 65/2014 e PIT - PPR)

SCALA 1:5.000

CARTA DEI VINCOLI
SOVRAORDINATI PER LEGGE

Legenda

PERIMETRAZIONE AREA DI CAVA

Bacino di Massa - Carrara

VINCOLI

Lettera c - fiumi, torrenti, corsi d'acqua (art. 142 D.Lgs. 42/2004)

Lettera g - territori coperti da foreste o boschi (art. 142 D.Lgs. 42/2004)

Lettera m - zone di interesse archeologico (art. 142 D.Lgs. 42/2004)

Vincolo Idrogeologico (R. D. 3267/1923)

Lettera c - fiumi, torrenti, corsi d'acqua (art. 142 D.Lgs. 42/2004)

Lettera f - Parco Regionale Delle Alpi Apuane - Area Contigua (art. 142 D.Lgs. 42/2004)

Lettera f - Parco Regionale Delle Alpi Apuane - Area Parco (art. 142 D.Lgs. 42/2004)

Reticolo idrografico superficiale (L.R. 79/2012 e D.C. 20/2019)

Fascia di rispetto - 10 m per lato

Creste primarie

Creste secondarie

Viabilità di cava

Viabilità pubblica

LIMITI AMMINISTRATIVI

Limite comunale

Limite ambito territoriale Lunigiana

CAVE E MINIERE

Cava attiva

Cava dismessa

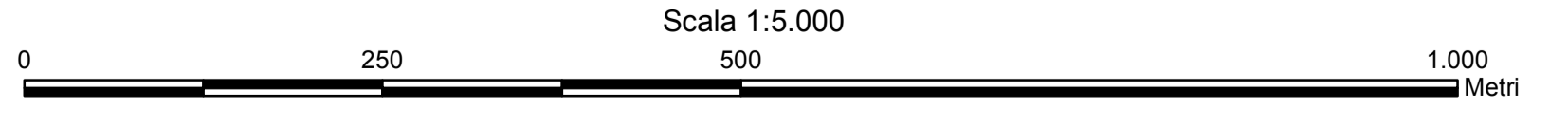
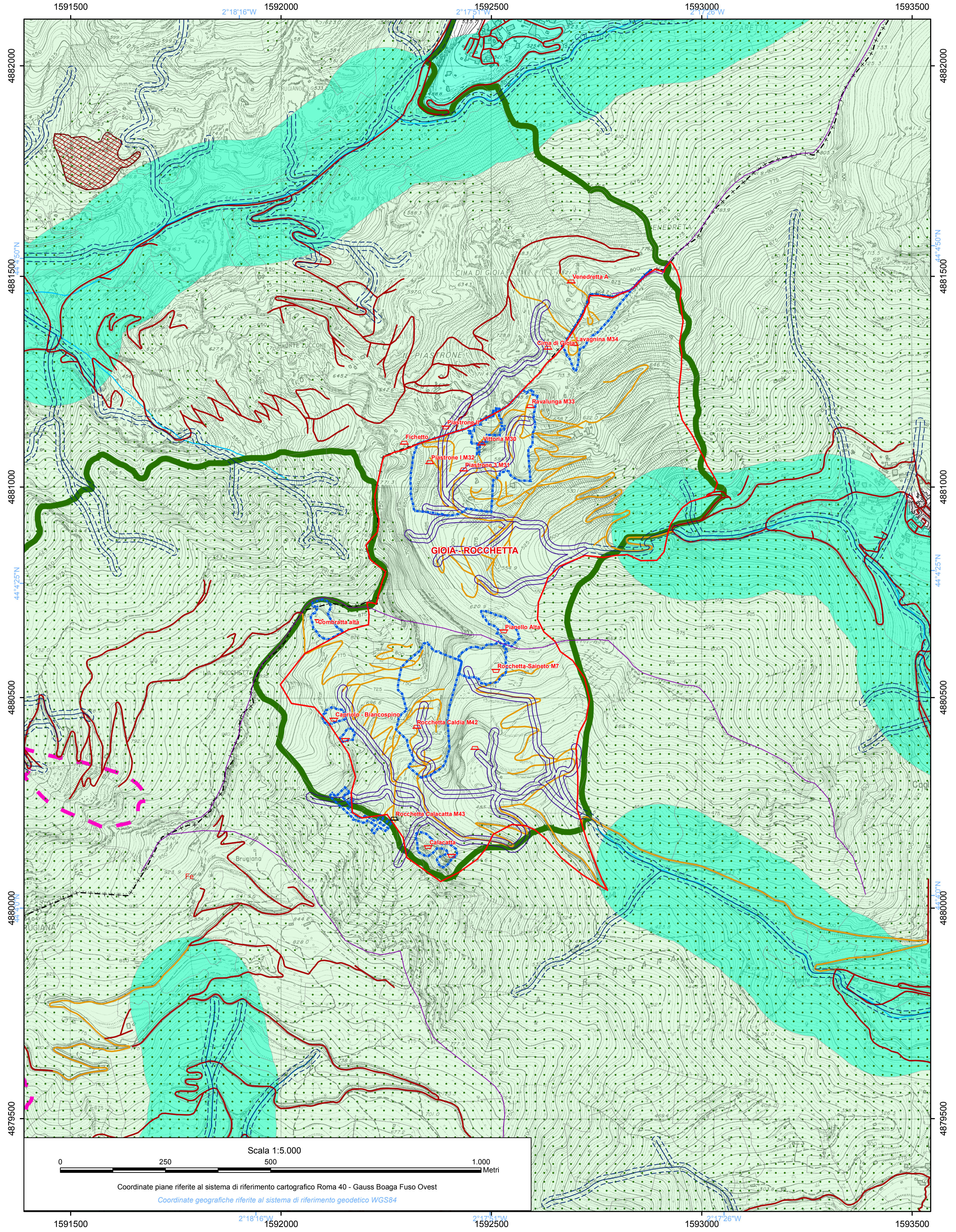
Cava in sotterraneo attiva

Saggio di cava

Perimetro di cava

LIMITI AMMINISTRATIVI

Limite comunale



Coordinate piane riferite al sistema di riferimento cartografico Roma 40 - Gauss Boaga Fuso Ovest
Coordinate geografiche riferite al sistema di riferimento geodetico WGS84

