





Attuazione dell'articolo 11 dalla legge 24 giugno 2009, n.77

MICROZONAZIONE SISMICA

Carta delle Indagini

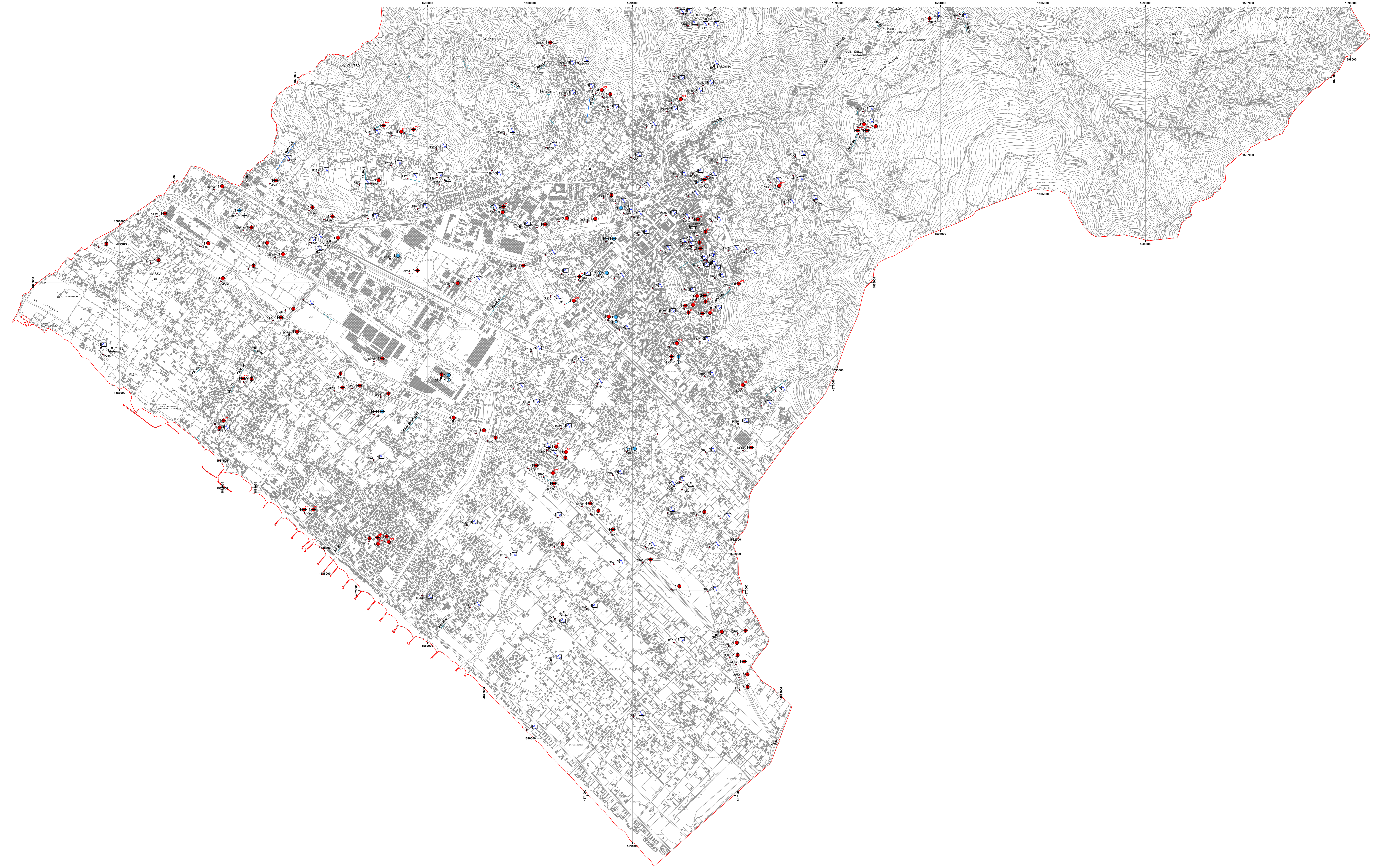
Foglio Sud

scala 1 : 10.000

Regione Toscana
Comune di Massa



Regione	Soggetto realizzatore	Data
Regione Toscana	UNIVERSITÀ DI SIENA Università degli Studi di Siena	Maggio 2013



- Tipi di Indagine**
-  Prova penetrometrica statica con punta meccanica_(CPT)
 -  Prova sismica in foro tipo Downhole_(DH)
 -  Prova penetrometrica dinamica pesante_(DP)
 -  Array sismico_(ESAC-SPAC)
 -  Stazione microtremore a stazione singola_(HVSIR)
 -  Pozzo per acqua_(PA)
 -  Sondaggio a carotaggio continuo_(SC)
 -  Sondaggio a distruzione di nucleo_(SD)
 -  Sondaggio con piezometro_(SP)
 -  Prova penetrometrica in foro_(SPT)
 -  Profili MASW_(MNW)
 -  Sezione geologica_(SGE)
 -  Profilo sismico a rifrazione_(SR)