



 Attuazione dell'articolo 11 dalla legge 24 giugno 2009, n.77

MICROZONAZIONE SISMICA

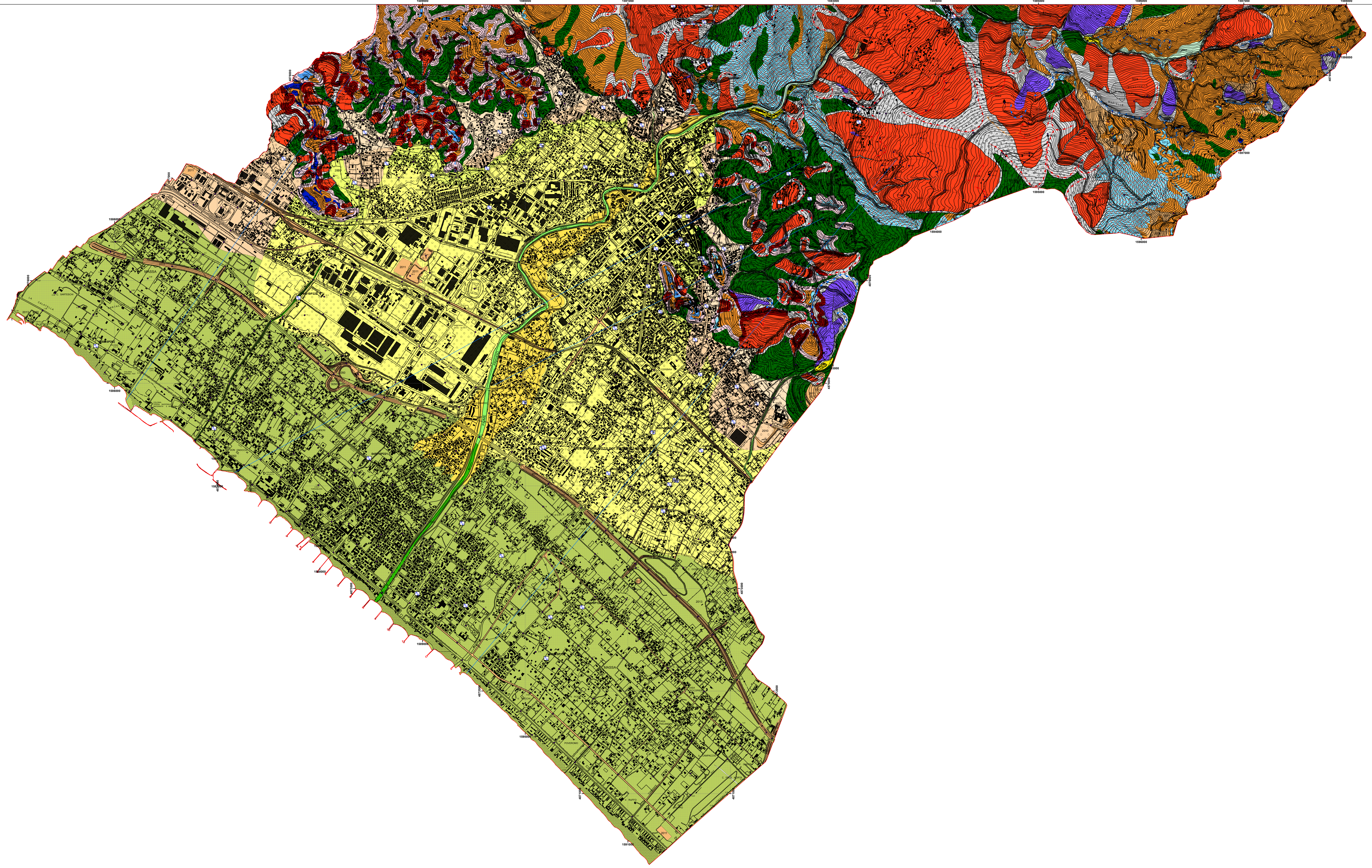
Carta delle microzone omogenee in prospettiva sismica (F_Sud)

scala 1 : 10.000

Regione Toscana
Comune di Massa



Regione Toscana
 Soggetto realizzatore: UNIVERSITÀ DI SIENA
 Data: Maggio 2013



Legenda

Zone stabili

- Substrato lapideo, stratificato
- Substrato lapideo, non stratificato
- Substrato lapideo lapideo, granulare cementato stratificato
- Alternanza di litotipi stratificato
- Alternanza di litotipi non stratificato

Zone stabili suscettibili di amplificazioni locali

- Zona 1
- Zona 2
- Zona 3
- Zona 4
- Zona 5
- Zona 6
- Zona 7
- Zona 8
- Zona 9
- Zona 10
- Zona 11
- Zona 12
- Zona 13
- Zona 14

Punto di misura di rumore ambientale

- Stazione microseismica a stazione sismica (MNSR)

Zone di attenzione per le instabilità

- ZAFR.A - Zona di Attenzione per instabilità di versante attiva
- ZAFR.Q - Zona di Attenzione per instabilità di versante quiescente
- ZALQ.I - Zona di Attenzione per liquefazioni spt
- Sovrapposizione di zone suscettibili di instabilità differenti
- Colonnine differenziali
- Aree di influenza per instabilità di versante

Forme di superficie e sepolte

- Conoidi alluvionali
- Aree Estrattive
- Falda detritica
- Orlo di scarpata morfologica
- Orlo di scarpata morfologica >20 m
- Orlo di terrazzo fluviale (10-20m)
- Orlo di terrazzo fluviale >20m
- Cresta
- Corona di frana di crollo attiva
- Corona di scorrimento quiescente
- Corona di frana complessa attiva
- Corona di frana complessa quiescente
- Falcocheto
- Picco isolato

0 1 000 Metri