

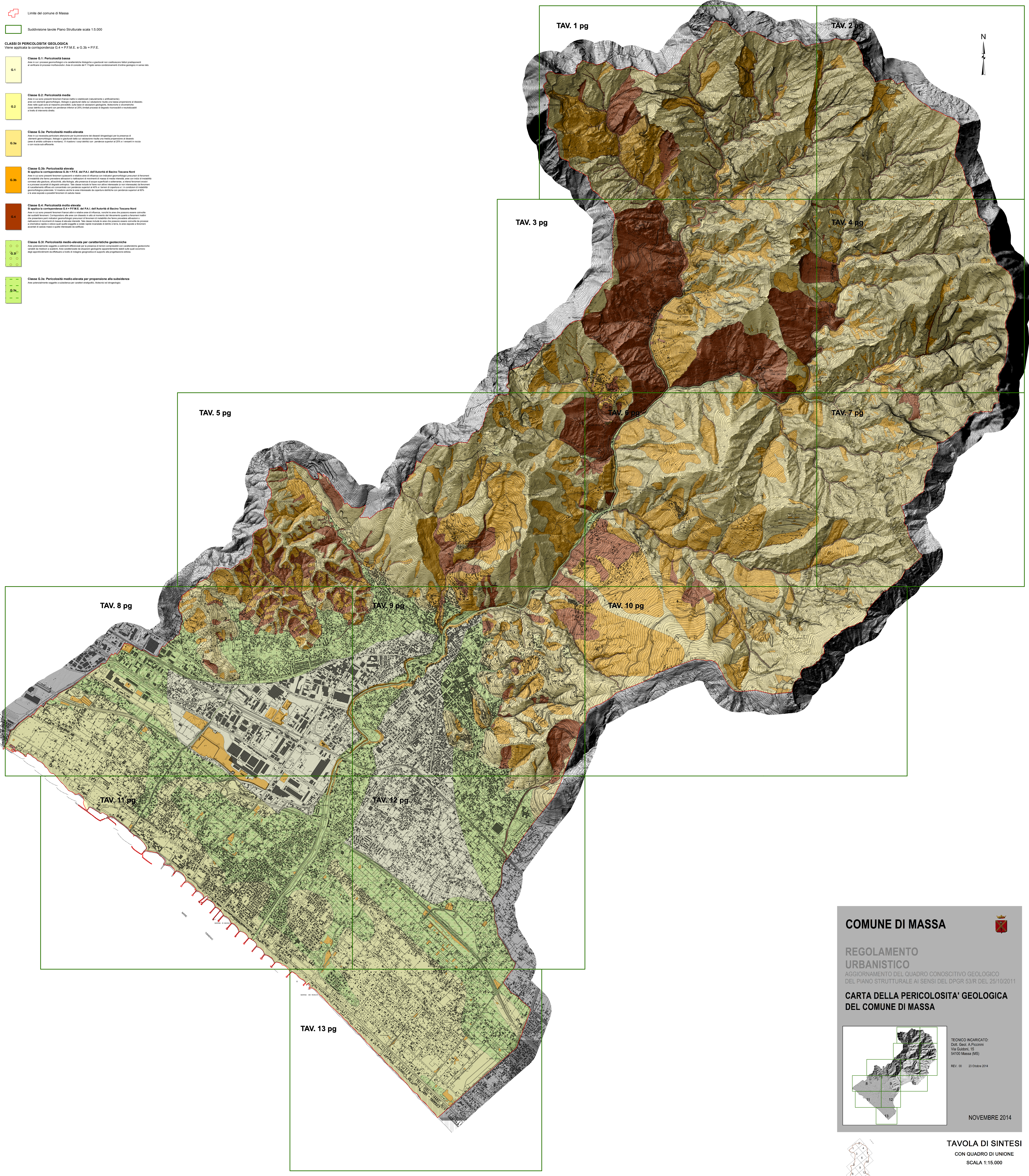
LEGENDA

- Limite del comune di Massa
- Suddivisione tavola Piano Strutturale scala 1:5.000

CLASSI DI PERICOLOSITA' GEOLOGICA

Viene applicata la corrispondenza G.4 + P.F.M.E. e G.3b + P.F.E.

- Classe G.1: Pericolosità bassa**
Area in cui possono verificarsi solo occasionali fenomeni a gravità non considerevole per presenza di eventi geologici. Fenomeni geologici solo in occasione di eventi eccezionali e rari, in cui si verificano danni di modesta entità.
- Classe G.2: Pericolosità media**
Area in cui possono verificarsi fenomeni a gravità moderata e occasionalmente a elevata gravità. Fenomeni geologici solo in occasione di eventi eccezionali e rari, in cui si verificano danni di moderata entità.
- Classe G.3a: Pericolosità medio-elevata**
Area in cui possono verificarsi fenomeni a gravità moderata e occasionalmente a elevata gravità. Fenomeni geologici solo in occasione di eventi eccezionali e rari, in cui si verificano danni di moderata entità.
- Classe G.3b: Pericolosità elevata**
Si applica la corrispondenza G.3b + P.F.E. del P.A.I. del Comune di Bassano del Grappa. Area in cui possono verificarsi fenomeni a gravità moderata e occasionalmente a elevata gravità. Fenomeni geologici solo in occasione di eventi eccezionali e rari, in cui si verificano danni di moderata entità.
- Classe G.4: Pericolosità molto elevata**
Si applica la corrispondenza G.4 + P.F.M.E. del P.A.I. del Comune di Bassano del Grappa. Area in cui possono verificarsi fenomeni a gravità moderata e occasionalmente a elevata gravità. Fenomeni geologici solo in occasione di eventi eccezionali e rari, in cui si verificano danni di moderata entità.
- Classe G.3c: Pericolosità medio-elevata per caratteristiche geotecniche**
Area in cui possono verificarsi fenomeni a gravità moderata e occasionalmente a elevata gravità. Fenomeni geologici solo in occasione di eventi eccezionali e rari, in cui si verificano danni di moderata entità.
- Classe G.3c: Pericolosità medio-elevata per propensione alla subsidenza**
Area in cui possono verificarsi fenomeni a gravità moderata e occasionalmente a elevata gravità. Fenomeni geologici solo in occasione di eventi eccezionali e rari, in cui si verificano danni di moderata entità.



COMUNE DI MASSA

REGOLAMENTO URBANISTICO

AGGIORNAMENTO DEL QUADRO CONOSCITIVO GEOLOGICO DEL PIANO STRUTTURALE AI SENSI DEL D.P.G.R. 53/R DEL 25/10/2011

CARTA DELLA PERICOLOSITA' GEOLOGICA DEL COMUNE DI MASSA

TECNICO INCARICATO:
Dott. Geol. A. Piccini
Via Gattori, 15
54100 Massa (MS)

REV. 00 23 Ottobre 2014

NOVEMBRE 2014

TAVOLA DI SINTESI
CON QUADRO DI UNIONE
SCALA 1:15.000