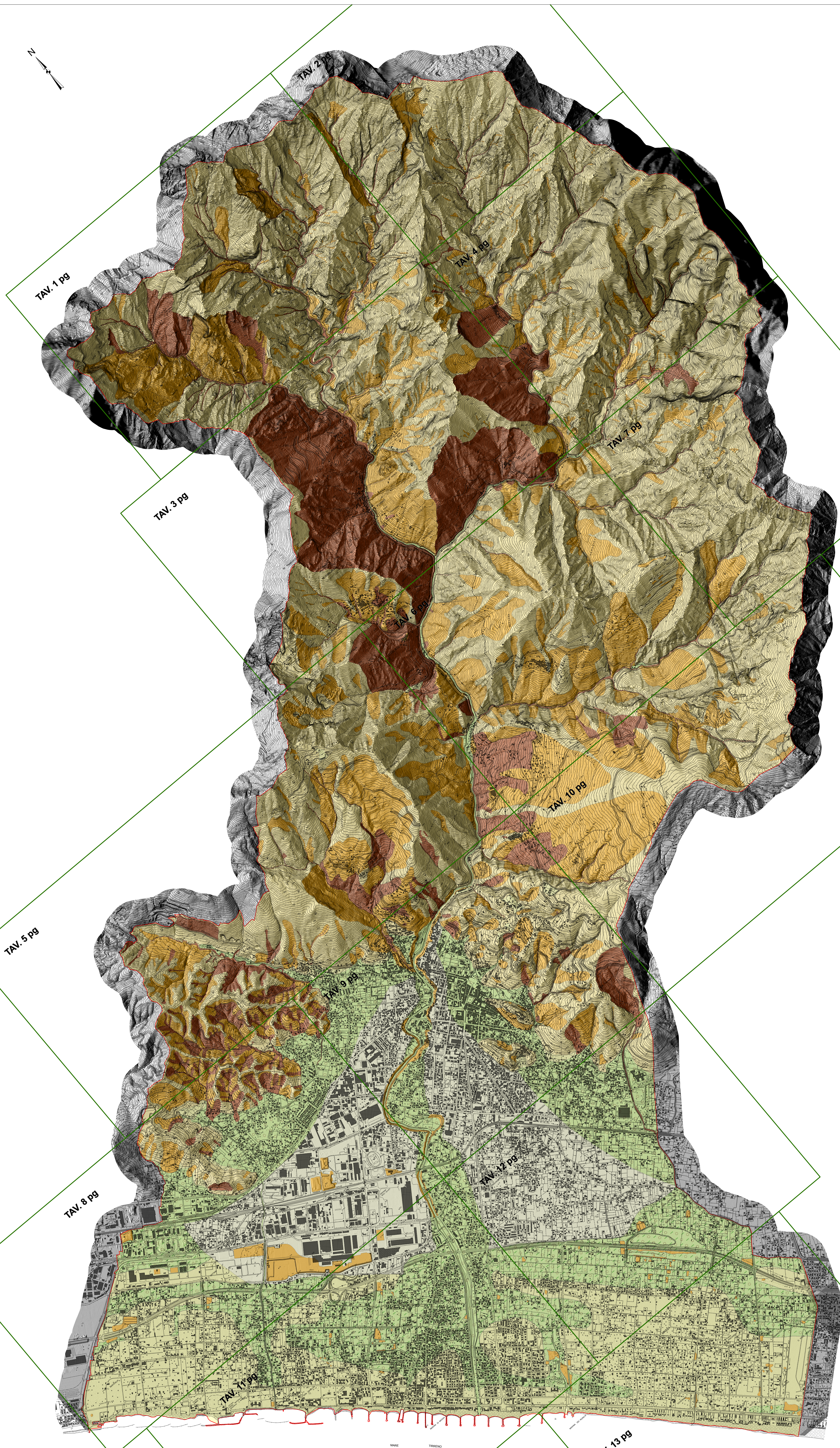


LEGENDA

- Limite del comune di Massa
- Suddivisione tavole Piano Strutturale scala 1:5.000

CLASSI DI PERICOLOSITA' GEOLOGICA
Viene applicata la corrispondenza G.4 + P.F.F.E. e G.3b + P.F.F.E.

- Classe G.1: Pericolosità bassa**
Area a rischio pericolosità geologica di grado medio-basso valutata con indicatori morfologici e cartografici di processi morfologici. Area di corredo del F. F. F. F. E. con caratteristiche di ordine geologico in senso lato.
 G.1
- Classe G.2: Pericolosità media**
Area in cui sono presenti fenomeni locali e occasionali (scivolamenti, cedimenti, frane) di tipo superficiale e di tipo medio. Area a rischio pericolosità geologica di grado medio-basso valutata con indicatori morfologici e cartografici di processi morfologici. Area di corredo del F. F. F. F. E. con caratteristiche di ordine geologico in senso lato.
 G.2
- Classe G.3a: Pericolosità medio-elevata**
Area in cui sono presenti fenomeni di tipo medio-basso valutata con indicatori morfologici e cartografici di processi morfologici. Area di corredo del F. F. F. F. E. con caratteristiche di ordine geologico in senso lato.
 G.3a
- Classe G.3b: Pericolosità elevata**
Si applica la corrispondenza G.3b + P.F.F.E. del P.A.I. dell'Autorità di Bacino Toscana Nord.
Area in cui sono presenti fenomeni di tipo medio-basso valutata con indicatori morfologici e cartografici di processi morfologici. Area di corredo del F. F. F. F. E. con caratteristiche di ordine geologico in senso lato.
 G.3b
- Classe G.4: Pericolosità molto elevata**
Si applica la corrispondenza G.4 + P.F.F.E. del P.A.I. dell'Autorità di Bacino Toscana Nord.
Area in cui sono presenti fenomeni di tipo medio-basso valutata con indicatori morfologici e cartografici di processi morfologici. Area di corredo del F. F. F. F. E. con caratteristiche di ordine geologico in senso lato.
 G.4
- Classe G.3i: Pericolosità medio-elevata per caratteristiche geotecniche**
Area in cui sono presenti fenomeni di tipo medio-basso valutata con indicatori morfologici e cartografici di processi morfologici. Area di corredo del F. F. F. F. E. con caratteristiche di ordine geologico in senso lato.
 G.3i
- Classe G.3c: Pericolosità medio-elevata per propensione alla subsidenza**
Area in cui sono presenti fenomeni di tipo medio-basso valutata con indicatori morfologici e cartografici di processi morfologici. Area di corredo del F. F. F. F. E. con caratteristiche di ordine geologico in senso lato.
 G.3c



COMUNE DI MASSA

REGOLAMENTO URBANISTICO
AGGIORNAMENTO DEL QUADRO CONOSCITIVO GEOLOGICO DEL PIANO STRUTTURALE AI SENSI DEL D.P.G.R. 53/R DEL 25/10/2011

CARTA DELLA PERICOLOSITA' GEOLOGICA DEL COMUNE DI MASSA

TECNICO INCARICATO:
Dott. Geol. A. Piccini
Via Guelfi, 15
54100 Massa (MS)

REV. 00 23 Ottobre 2014

NOVEMBRE 2014

TAVOLA DI SINTESI
CON QUADRO DI UNIONE
SCALA 1:15.000