



COMUNE DI MASSA

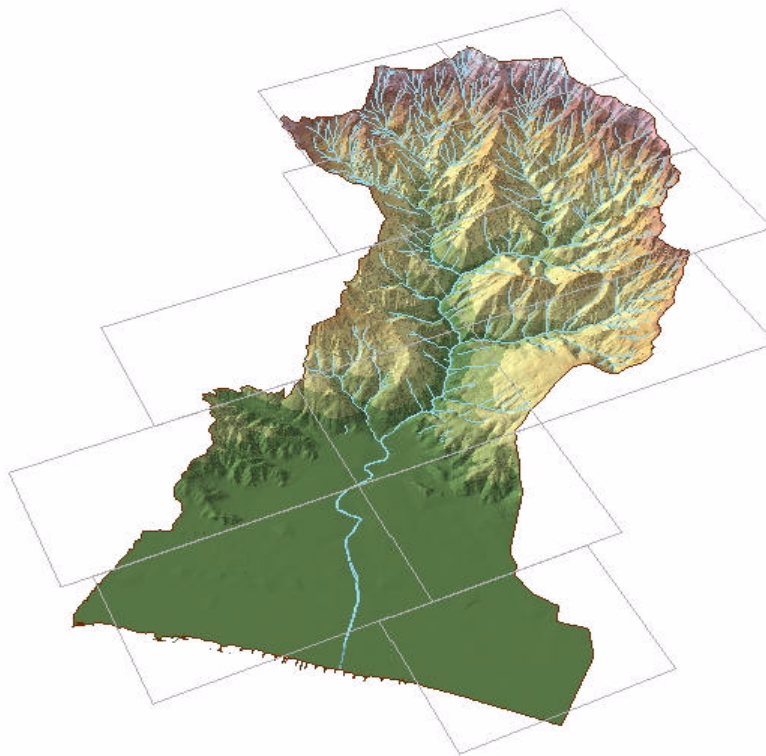
# PIANO STRUTTURALE

LEGGE REGIONALE N°1 DEL 3/01/2005

INDAGINI GEOLOGICHE, GEOMORFOLOGICHE  
E IDROGEOLOGICHE  
A CORREDO DEL QUADRO CONOSCITIVO

## ALLEGATO A

documentazione a corredo delle tavole dei sondaggi e dati di base



**studio geologico manfredi**  
viale stazione 38 - 54100 massa

COORDINATORE  
DOTT. GEOL. PIETRO MANFREDI

Viale Stazione, 38 54100 Massa (MS)  
Tel./Fax: 0585 810395 - Cell.: 338 7710826  
e-mail: [geomanfredi@tiscali.it](mailto:geomanfredi@tiscali.it) P.IVA: 00373830454

**STUDIO DI GEOLOGIA APPLICATA**  
Piazza Aranci, 31 - 54100 - Massa (MS)

DOTT. GEOL. ANDREA PICCININI

Piazza Aranci, 31 54100 Massa (MS)  
Tel./Fax: 0585 499437 - Cell.: 349 8192000  
e-mail: [geopiccinini@interfree.it](mailto:geopiccinini@interfree.it) P.IVA: 01041990456

**DICEMBRE 2007**

**Realizzazione cartografica:**

**GEOSIT** s.a.s. di A. Piccinini - Piazza Aranci, 31 - 54100 Massa (MS) Tel. e Fax 0585-499437 [www.geosit.info](http://www.geosit.info)

**Allattamento digitale:**

Dr.ssa Simona Piccinini [s.piccinini@ibconsult.net](mailto:s.piccinini@ibconsult.net)