

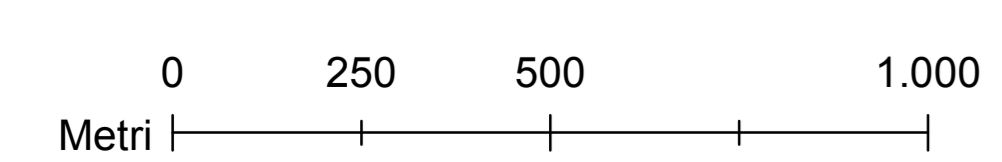
**LEGENDA**

Limite del Comune di Massa

**Classi di acclività dei versanti**

- 0 - 5% (<2° 86')
- 5 - 10% (2° 86' - 5° 71')
- 10 - 15% (5° 71' - 8° 53')
- 15 - 25% (8° 53' - 14° 04')
- 25 - 40% (14° 04' - 21° 80')
- 40 - 60% (21° 80' - 30° 96')
- 60 - 80% (30° 96' - 38° 66')
- 80 - 100% (38° 66' - 45° 00')
- >100% (> 45° 00')

Principali linee d'acqua e laghi



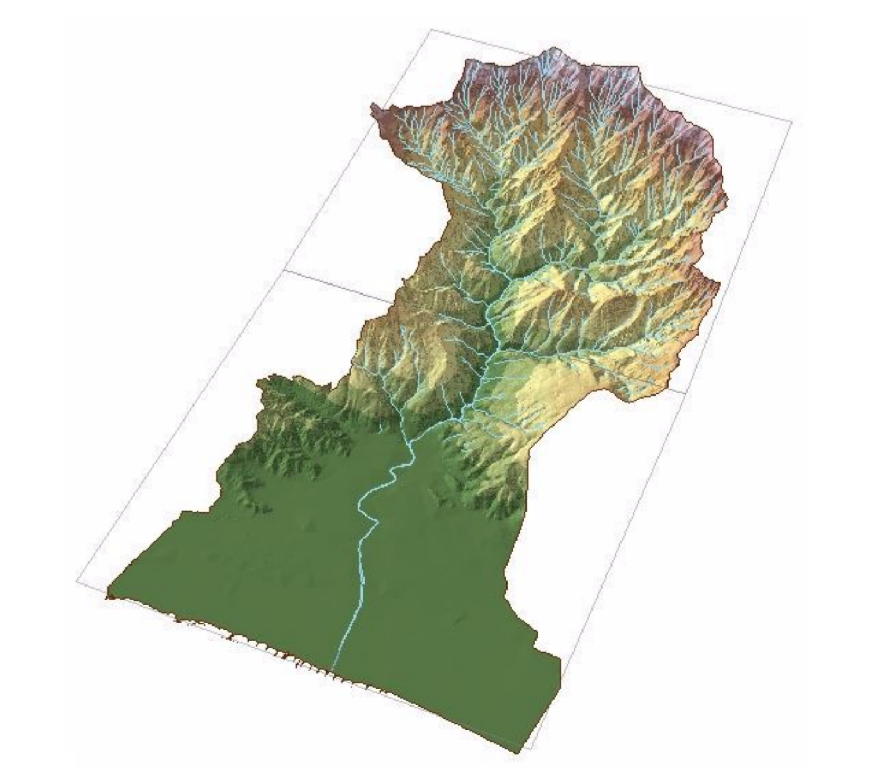
COMUNE DI MASSA

**PIANO STRUTTURALE**

LEGGE REGIONALE N°1 DEL 3/01/2005

INDAGINI GEOLOGICHE, GEOMORFOLOGICHE  
E IDROGEOLOGICHE  
A CORREDO DEL QUADRO CONOSCITIVO

**CARTA DELLE PENDENZE**



<p><b>tecnici:</b></p> <p><b>studio geologico Manfredi</b> via stivatori 21 - 51010 arezzo</p> <p><b>STUDIO DI GEOLOGIA APPLICATA</b> via stivatori 21 - 51010 arezzo</p>		<p><b>Tav.Ap</b> SCALA 1:10.000</p>
<p>COORDINATORE DOTT. GEOL. PIETRO MANFREDI</p> <p><small>viale stazione, 38 51100 Massa (MS) Tel. Fax: 0585/810295 - Cell. 338 1773620 e-mail: geomanfredi@tin.it P.F./A.V. 05373030454</small></p>	<p>DOTT. GEOL. ANDREA PICCININI</p> <p><small>Piazza Arancio, 31 51100 Massa (MS) Tel. Fax: 0585/494437 - Cell. 349 8102000 e-mail: geopiccini@tin.it P.F./A.V. 01041980456</small></p>	
<p>Realizzazione cartografica: GEO.IT s.p.a. di A. Piccini - Piazza Arancio, 31 - 51100 Massa (MS) Tel. e Fax 0585/499437 <a href="http://www.geos.it">www.geos.it</a></p>		<p>Allattamento digitale: Dr. Aus Simona Piccini - <a href="mailto:apicini@tin.it">apicini@tin.it</a></p>