

LEGENDA

Limite del Comune di Massa

CLASSI LITOTECNICHE

LITOTIPI COERENTI

- LC2 Materiale lapideo monolitico non stratificato fratturato
- LC4 Materiale lapideo monolitico stratificato fratturato
- LC6 Materiale lapideo plurilitologico stratificato fratturato

LITOTIPI SEMICOERENTI

- LS3 Materiale coesivo sovraconsolidato
- LS4 Terreni eterogenei ad assetto caotico

LITOTIPI PSEUDOCOERENTI

- Ld2 Materiale coesivo poco consolidato o molle (argille plastiche)
- Ld3 Materiale coesivo di natura organica (argille organiche e torbe)

LITOTIPI INCOERENTI

- Lij Materiale detritico eterogeneo ed eterometrico (depositi di versante s.l.)
- Li3 Materiale granulare sciolto o poco addensato a prevalenza grossolana
- Li4 Materiale granulare sciolto o poco addensato a prevalenza sabbiosa
- Li5 Materiale granulare sciolto o poco addensato a prevalenza fine

Faglie e contatti tra le unità tettoniche principali.
A tratteggio le loro probabili prosecuzioni o i tratti sepolti

Laghi



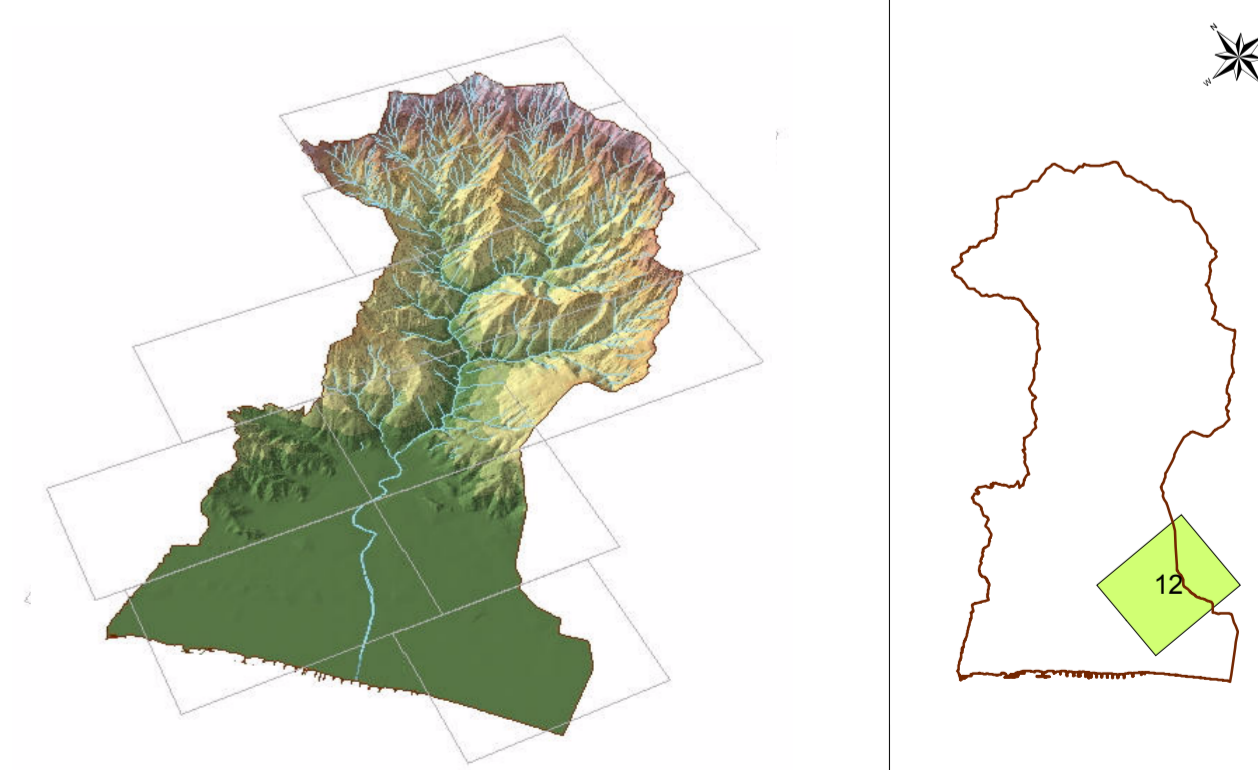
COMUNE DI MASSA

PIANO STRUTTURALE

LEGGE REGIONALE N°1 DEL 3/01/2005

INDAGINI GEOLOGICHE, GEOMORFOLOGICHE
E IDROGEOLOGICHE
A CORREDO DEL QUADRO CONOSCITIVO

CARTA LITOTECNICA DESCRITTIVA



I tecnici:

studio geologico manfredi
Viale Stazione, 38 - 54100 Massa

COORDINATORE
DOTT. GEOL. PIETRO MANFREDI
Viale Stazione, 38 54100 Massa (MS)
Tel./Fax: 0585 810395 - Cell.: 338 7718228
e-mail: geomanfredi@geos.it P.IVA: 00373839454

STUDIO DI GEOLOGIA APPLICATA
Piazza Aranci, 31 - 54100 Massa

DOTT. GEOL. ANDREA PICCININI
Piazza Aranci, 31 54100 Massa (MS)
Tel./Fax: 0585 499437 - Cell.: 349 8192000
e-mail: geopiccini@ferriere.it P.IVA: 01041990456

Tav.121
SCALA 1:5.000

Realizzazione cartografica:
GEO.IT s.a.s. di A. Piccinini - Piazza Aranci, 31 - 54100 Massa (MS) Tel. e Fax 0585-499437 www.geos.it/info

Allestimento digitale:
Dr.ssa Simona Piccinini s.piccinini@biconsult.net