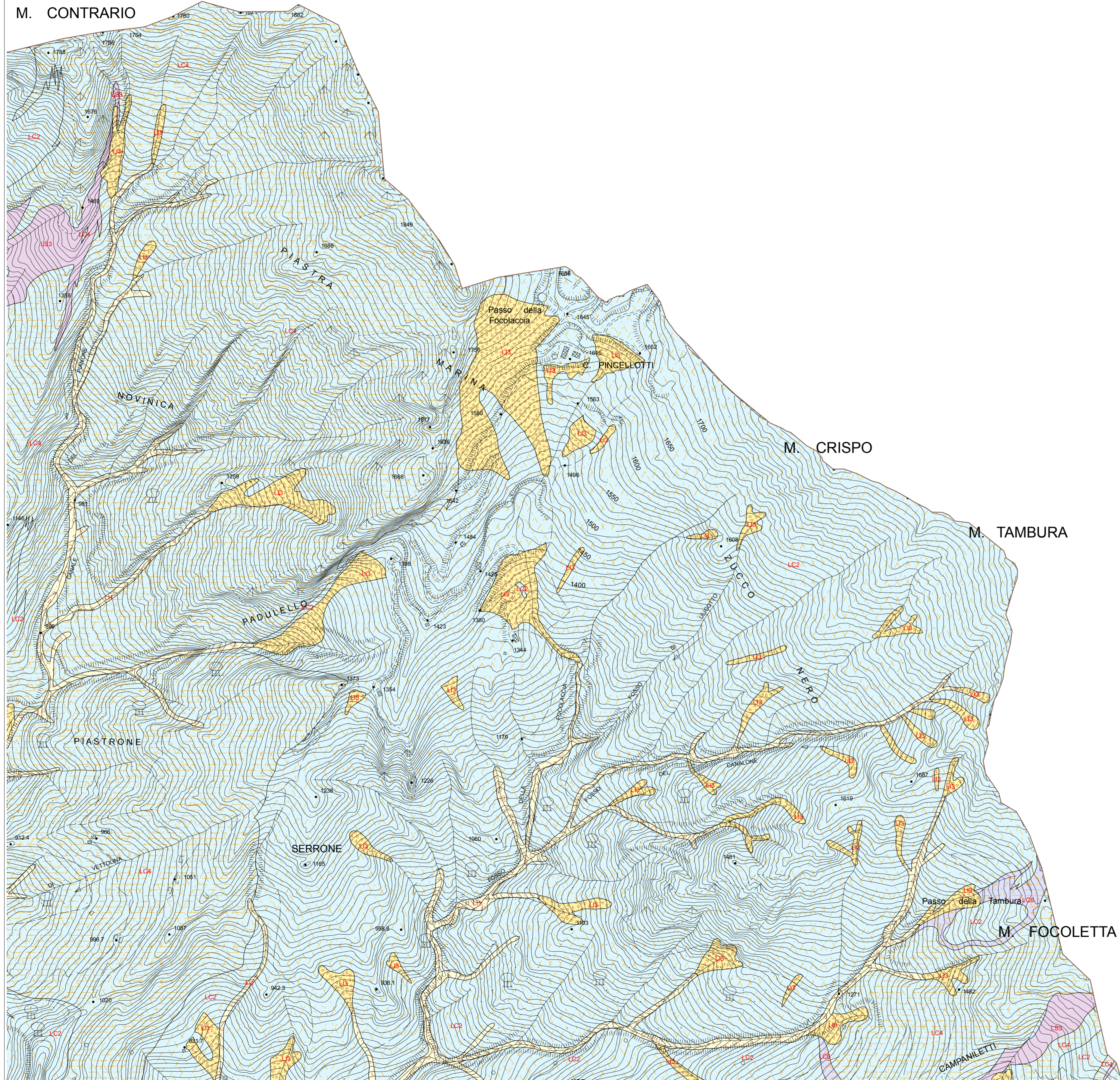


0 125 250 500 750 1.000 Metri

M. CAVALLO

M. CONTRARIO



LEGENDA

Limite del Comune di Massa

CLASSI LITOTECNICHE

LITOTIPI COERENTI

- Materiale lapideo monolitico non stratificato fratturato
- Materiale lapideo monolitico stratificato fratturato
- Materiale lapideo plurilitologico stratificato fratturato

LITOTIPI SEMICOERENTI

- Materiale granulare cementato o molto addensato a grana prevalentemente grossolana
- Materiale coesivo sovraconsolidato
- Terreni eterogenei ad assetto caotico

LITOTIPI PSEUDOCOERENTI

- Materiale coesivo poco consolidato o molle (argille plastiche)
- Materiale coesivo di natura organica (argille organiche e torbe)

LITOTIPI INCOERENTI

- Materiale detritico eterogeneo ed eterometrico (depositi di versante s.l.)
- Materiale granulare sciolto o poco addensato a prevalenza grossolana
- Materiale granulare sciolto o poco addensato a prevalenza sabbiosa
- Materiale granulare sciolto o poco addensato a prevalenza fine

Faglie e contatti tra le unità tettoniche principali.
A tratteggio le loro probabili prosecuzioni o i tratti sepolti

Laghi



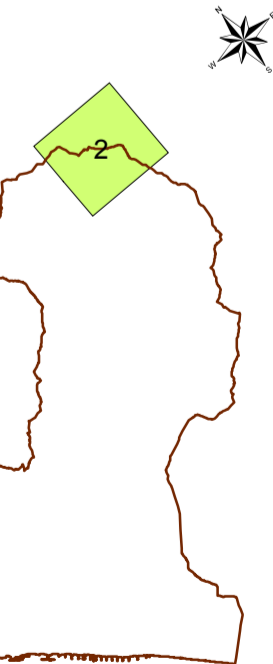
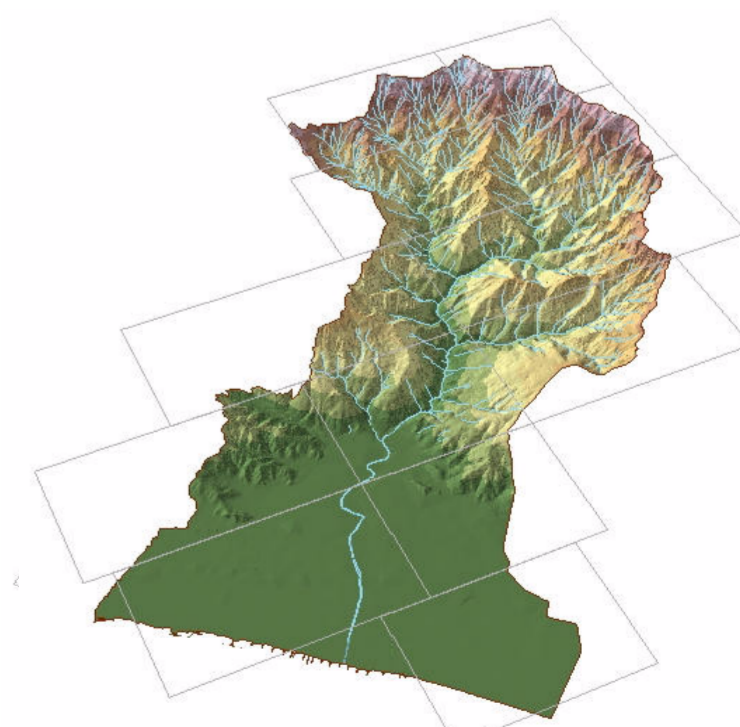
COMUNE DI MASSA

PIANO STRUTTURALE

LEGGE REGIONALE N°1 DEL 3/01/2005

INDAGINI GEOLOGICHE, GEOMORFOLOGICHE
E IDROGEOLOGICHE
A CORREDO DEL QUADRO CONOSCITIVO

CARTA LITOTECNICA DESCRITTIVA



I tecnici:

studio geologico manfredi
viale stazione 26 - 54100 massa

COORDINATORE
DOTT. GEOL. PIETRO MANFREDI

Viale Stazione, 38 54100 Massa (MS)
Tel./Fax: 0585 810395 - Cell.: 338 7710826
e-mail: geomanfredi@iscali.it P.IVA: 00373830454

STUDIO DI GEOLOGIA APPLICATA
Piazza Aranci, 31 - 54100 - Massa (MS)

DOTT. GEOL. ANDREA PICCINI

Piazza Aranci, 31 54100 Massa (MS)
Tel./Fax: 0585 499437 - Cell.: 349 8192000
e-mail: geopiccini@interfree.it P.IVA: 01041990456

Tav.21

SCALA 1:5.000

Realizzazione cartografica:
GEOSIT s.a.s. di A. Piccini - Piazza Aranci, 31 - 54100 Massa (MS) Tel. e Fax 0585-499437 www.geosit.info

Allestimento digitale:
D.ssa Simona Piccini s.piccini@ibiconsult.net