

LEGENDA

Limite del Comune di Massa

CLASSI LITOTECNICHE

LITOTIPI COERENTI

- Materiale lapideo monolitico non stratificato fratturato
- Materiale lapideo monolitico stratificato fratturato
- Materiale lapideo plurilitologico stratificato fratturato

LITOTIPI SEMICOERENTI

- Materiale granulare cementato o molto addensato a grana prevalentemente grossolana
- Materiale coeso sovraconsolidato
- Terreni eterogenei ad assetto caotico

LITOTIPI PSEUDOCOERENTI

- Materiale coeso poco consolidato o molle (argille plastiche)
- Materiale coeso di natura organica (argille organiche e torbe)

LITOTIPI INCOERENTI

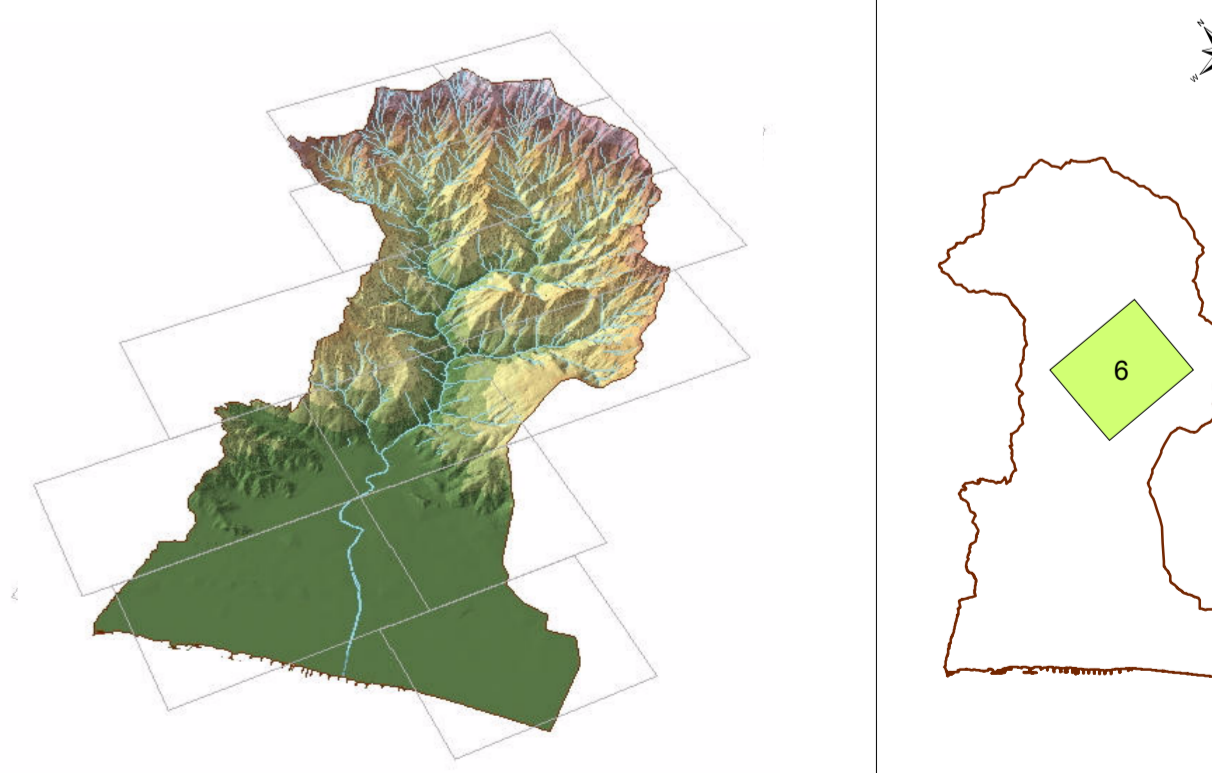
- Materiale detritico eterogeneo ed eterometrico (depositi di versante s.l.)
- Materiale granulare sciolto o poco addensato a prevalenza grossolana
- Materiale granulare sciolto o poco addensato a prevalenza sabbiosa
- Materiale granulare sciolto o poco addensato a prevalenza fine

Faglie e contatti tra le unità tettoniche principali.
A tratteggio le loro probabili prosecuzioni o i tratti sepolti

Laghi


COMUNE DI MASSA
PIANO STRUTTURALE
 LEGGE REGIONALE N°1 DEL 3/01/2005
 INDAGINI GEOLOGICHE, GEOMORFOLOGICHE
 E IDROGEOLOGICHE
 A CORREDO DEL QUADRO CONOSCITIVO

CARTA LITOTECNICA DESCRITTIVA



<p>studio geologico manfredi <small>Viale Stazione, 38 - 54100 Massa</small></p> <p>COORDINATORE DOTT. GEOL. PIETRO MANFREDI</p> <p><small>Viale Stazione, 38 54100 Massa (MS) Tel./Fax: 0585 810395 - Cell.: 338 7713629 e-mail: geomanfredi@iscsi.it P.IVA: 00373839454</small></p>	<p>STUDIO DI GEOLOGIA APPLICATA <small>Viale Stazione, 38 - 54100 Massa</small></p> <p>DOTT. GEOL. ANDREA PICCININI</p> <p><small>Piazza Aranci, 31 54100 Massa (MS) Tel./Fax: 0585 499437 - Cell.: 349 8192000 e-mail: geopiccini@tefrefe.it P.IVA: 01041990456</small></p>
<p><small>Realizzazione cartografica: GEO.IT s.a.s. di A. Piccinini - Piazza Aranci, 31 - 54100 Massa (MS) Tel. e Fax 0585-499437 www.geos.it/info</small></p>	<p>Tav.9I SCALA 1:5.000</p> <p><small>Allestimento digitale: Dr.ssa Simona Piccinini s.piccinini@bcomsult.net</small></p>