

LEGENDA

Limite del Comune di Massa

CLASSI DI PERICOLOSITA'

Pericolosità geomorfologica

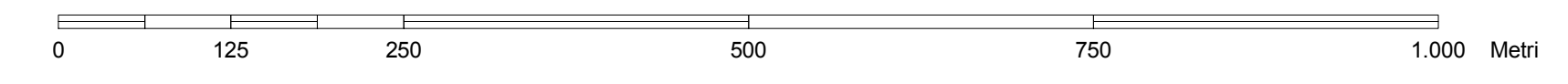
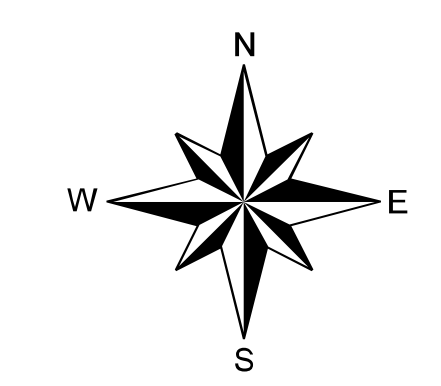
G.1	Classe G.1: Pericolosità bassa Aree in cui i processi geomorfologici e le caratteristiche litologiche e glaciali non costituiscono fattori predisponenti ai verificarsi di movimenti di massa. Aree di coniole del F. Fingio senza condizionamenti d'ordine geologico in senso lato.
G.2	Classe G.2: Pericolosità media Aree in cui sono presenti fenomeni franosi inattivi stabilizzati (naturalmente o artificialmente), aree con elementi geomorfologici, litologici e glaciali dalla cui valutazione risulta una bassa propensione al dissesto. Aree nelle quali sono al massimo prevedibili, sulla base di valutazioni geologiche, litologiche e climatiche (pendenze generalmente inferiori ai 25%) limitati processi di degrado non suscettibili e neutralizzabili a livello di intervento diretto.
G.3a	Classe G.3.a: Pericolosità medio-elevata Aree in cui sono presenti fenomeni quietanti, aree con indici di instabilità connessi alla giacitura, all'attività, alla litologia, alla presenza di acque superficiali e sotterranee, nonché a processi di degrado di carattere antropico. Vi ricadono le frane non attive, i versanti interessati da coperture detritiche eluvio-colluviali s.l. e i versanti in roccia o con roccia sub-affiorante.
G.3b	Classe G.3.b: Pericolosità elevata Aree in cui sono presenti fenomeni quietanti con indicatori geomorfologici precursori di fenomeni di instabilità che fanno prevedere attivazioni o riattivazioni di movimenti di massa di media intensità, aree con evidenze di instabilità connessi alla giacitura, all'attività, alla litologia, alla presenza di acque superficiali e sotterranee, a processi antropici e a processi accidentati di degrado antropico. Tale classe include le frane non attive interessate (e non interessate) da fenomeni di ruscamento diffuso e/o concentrato con pendenze superiori ai 40% e i versanti di copertura s.l. in condizioni di instabilità geomorfologica potenziale. Vi ricadono anche le aree interessate da coperture detritiche con pendenze superiori al 60% e le aree esposte a possibili fenomeni di caduta massi.
G.4	Classe G.4: Pericolosità molto elevata Aree in cui sono presenti fenomeni attivi e relative aree di influenza, nonché le aree che possono essere coinvolte da suddetti fenomeni. Corrispondono alle aree con dissesto in atto al momento del rilevamento quanto ai fenomeni inattivi che presentano particolari indicatori geomorfologici precursori di fenomeni di instabilità che fanno prevedere attivazioni o riattivazioni di movimenti di massa di elevata intensità. Tale classe include anche le aree che possono essere coinvolte da processi a cinematica rapida e veloce quali quelle soggette a colate rapide incassate di detriti e terra nonché quelle aree esposte ai fenomeni accoppiati di caduta massi.

Pericolosità per caratteristiche geotecniche

G.3i	Classe G.3i: Pericolosità medio-elevata Aree potenzialmente soggette a cedimenti differenziali per la presenza di terreni compressibili con caratteristiche geotecniche variabili da medioalti a scadenti. Aree caratterizzate da situazioni geologiche apparentemente stabili sulle quali occorrono degli approfondimenti da effettuarsi a livello di indagine geognostica di supporto alla progettazione edilizia.
-------------	--

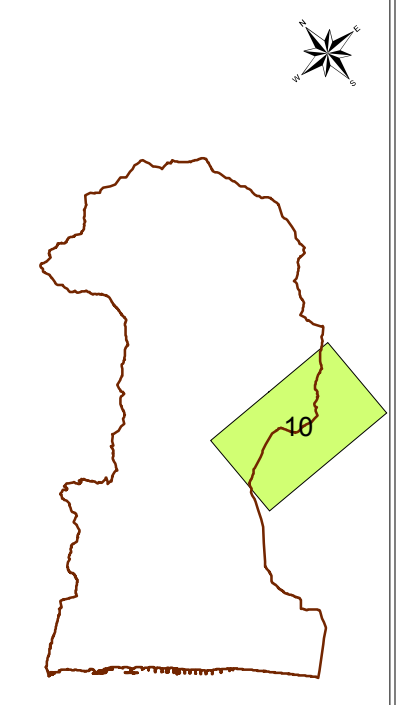
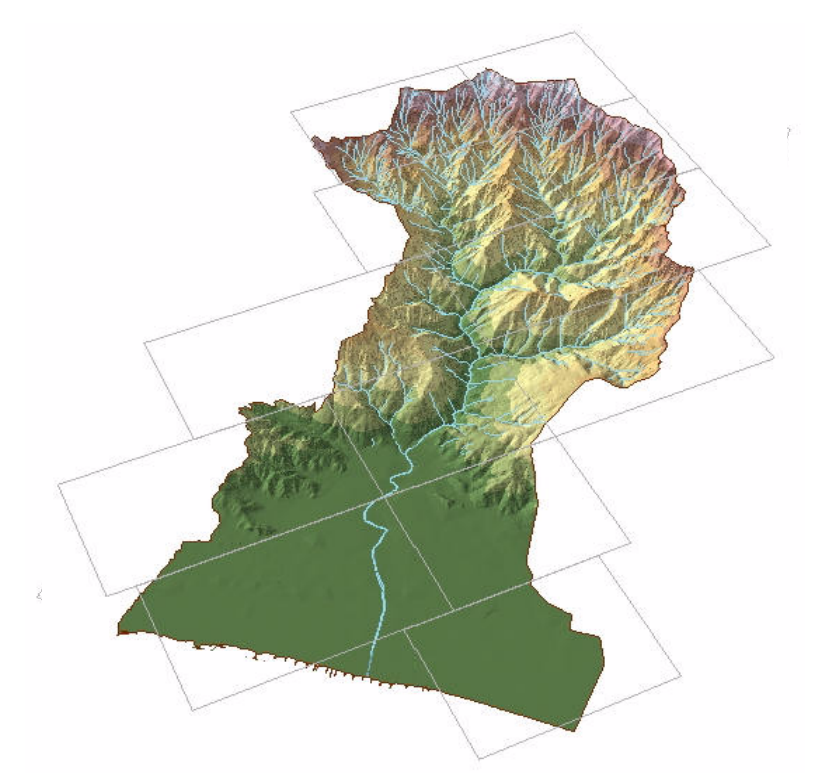
Pericolosità per subsidenza

G.3s	Classe G.3s: Pericolosità medio-elevata Aree potenzialmente suscettibili per caratteri stratigrafici, litologici ed idrogeologici.
-------------	--



COMUNE DI MASSA
PIANO STRUTTURALE
LEGGE REGIONALE N°1 DEL 3/01/2005
**INDAGINI GEOLOGICHE, GEOMORFOLOGICHE
E IDROGEOLOGICHE
A CORREDO DEL QUADRO CONOSCITIVO**

CARTA DELLE AREE A PERICOLOSITA' GEOMORFOLOGICA



I tecnici:

studio geologico manfredi
Viale Stazione 28 - 54100 Massa
COORDINATORE
DOTT. GEOL. PIETRO MANFREDI
Viale Stazione, 38 54100 Massa (MS)
Tel./Fax: 0585 610395 - Cell.: 333 7712820
e-mail: geomantred@iscall.it P.IVA: 00373830454

STUDIO DI GEOLOGIA APPLICATA
Piazza Anzani 31 - 54100 Massa
COORDINATORE
DOTT. GEOL. ANDREA PICCININI
Piazza Anzani, 31 54100 Massa (MS)
Tel./Fax: 0585 409437 - Cell.: 3491 015000
e-mail: geopiccinini@interfree.it P.IVA: 01041990456

Realizzazione cartografica:
GEO.ITT s.a.s di A. Piccini - Piazza Anzani, 31 - 54100 Massa (MS) Tel. e Fax 0585-499437 www.geoit.it

Allattamento digitale:
D.ssa Simona Piccinini s.piccinini@comuni.it

Tav.10
pgm
SCALA 1:5.000