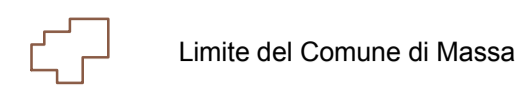


LEGENDA



Limite del Comune di Massa

CLASSI DI PERICOLOSITA'

Pericolosità geomorfologica

| | |
|-------------|--|
| G.1 | <p>Classe G.1: Pericolosità bassa Aree in cui i processi geomorfologici e le caratteristiche litologiche e glaciali non costituiscono fattori predisponenti ai verificarsi di movimenti di massa. Aree di corredo del F. Fingio senza condizionamenti di ordine geologico in senso lato.</p> |
| G.2 | <p>Classe G.2: Pericolosità media Aree in cui sono presenti fenomeni franosi inattivi stabilizzati (naturalmente o artificialmente), aree con elementi geomorfologici, litologici e glaciali dalla cui valutazione risulta una bassa propensione al dissesto. Aree nelle quali sono al massimo prevedibili, sulla base di valutazioni geologiche, litologiche e climatiche (pendenze generalmente inferiori al 25%) limitati processi di degrado non nocivi e neutralizzabili a livello di intervento diretto.</p> |
| G.3a | <p>Classe G.3.a: Pericolosità medio-elevata Aree in cui sono presenti fenomeni quiescenti, aree con indici di instabilità connessi alla giacitura, all'attività, alla litologia, alla presenza di acque superficiali e sotterranee, nonché a processi di degrado di carattere antropico. Vi ricadono le frane non attive, i versanti interessati da coperture detritiche eluvio-colluviali s.l. e i versanti in roccia o con roccia sub-affiorante.</p> |
| G.3b | <p>Classe G.3.b: Pericolosità elevata Aree in cui sono presenti fenomeni quiescenti con indicatori geomorfologici precursori di fenomeni di instabilità che fanno prevedere attrazioni o riattivazioni di movimenti di massa di media intensità, aree con evidenze di instabilità connessa alla giacitura, all'attività, alla litologia, alla presenza di acque superficiali e sotterranee, a fenomeni franosi attivi e a processi accorciati di degrado antropico. Tale classe include le frane non attive interessate (e non interessate) da fenomeni di ruscamento diffuso e/o concentrato con pendenze superiori al 40% e i versanti di copertura s.l. in condizioni di instabilità geomorfologica potenziale. Vi ricadono anche le aree interessate da coperture detritiche con pendenze superiori al 60% e le aree esposte a possibili fenomeni di caduta massi.</p> |
| G.4 | <p>Classe G.4: Pericolosità molto elevata Aree in cui sono presenti fenomeni attivi e relative aree di influenza, nonché le aree che possono essere coinvolte da suddetti fenomeni. Corrispondono alle aree con dissesto in atto al momento del rilevamento, quanto a fenomeni inattivi che presentano però indicatori geomorfologici precursori di fenomeni di instabilità che fanno prevedere attrazioni o riattivazioni di movimenti di massa di elevata intensità. Tale classe include anche le aree che possono essere coinvolte da processi a cinematica rapida e veloce quali quelle soggette a colate rapide incassate di detriti e terra nonché quelle aree esposte a fenomeni accorciati di caduta massi.</p> |

Pericolosità per caratteristiche geotecniche

| | |
|-------------|---|
| G.3i | <p>Classe G.3i: Pericolosità medio-elevata Aree potenzialmente soggette a cedimenti differenziali per la presenza di terreni compressibili con caratteristiche geotecniche variabili da mediocri a scadenti. Aree caratterizzate da situazioni geologiche appartenenti stabilmente sulle quali occorrono degli approfondimenti da effettuarsi a livello di indagine geotecnica di supporto alla progettazione edilizia.</p> |
|-------------|---|

Pericolosità per subsidenza

| | |
|-------------|--|
| G.3s | <p>Classe G.3s: Pericolosità medio-elevata Aree potenzialmente suscettibili per caratteri stratigrafici, litocentrici ed idrologici.</p> |
|-------------|--|



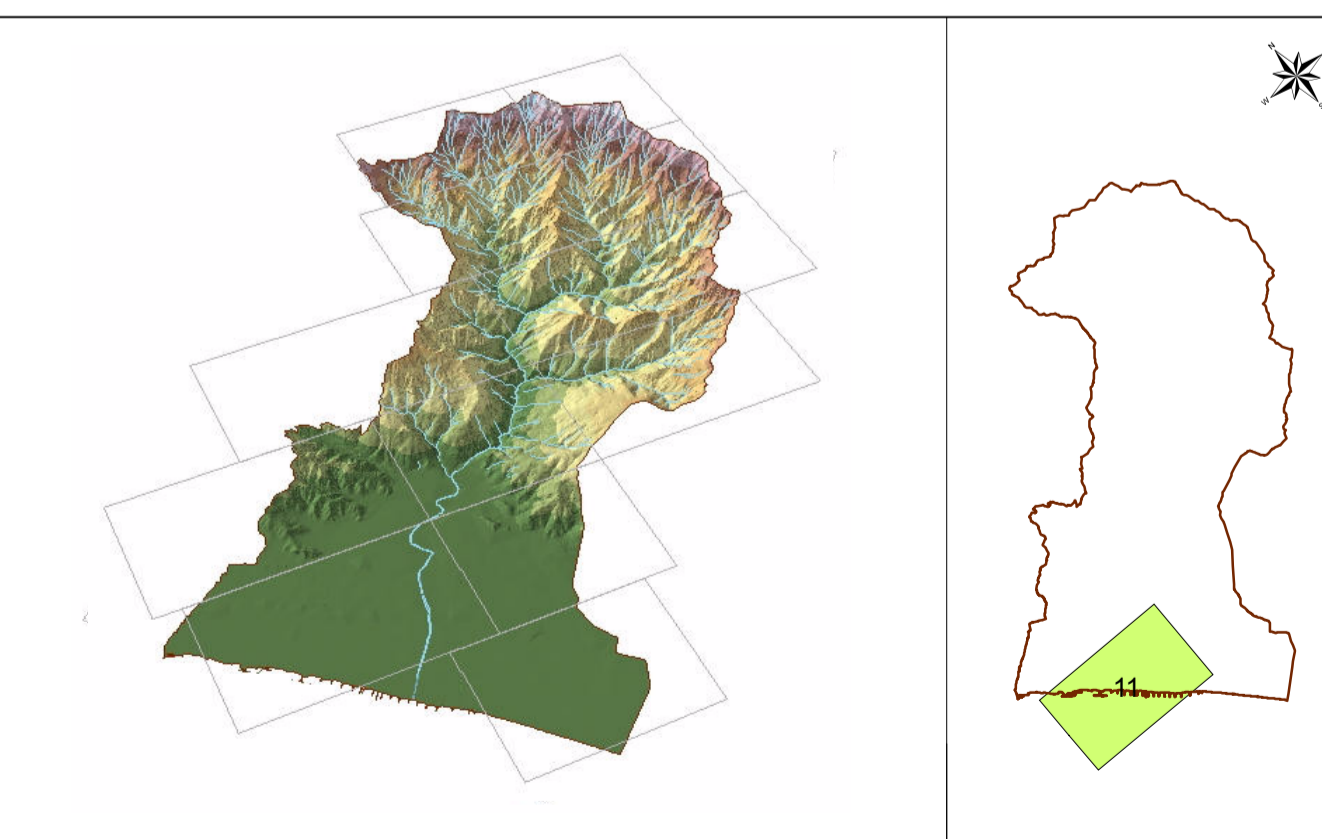
COMUNE DI MASSA

PIANO STRUTTURALE

LEGGE REGIONALE N°1 DEL 3/01/2005

INDAGINI GEOLOGICHE, GEOMORFOLOGICHE
E IDROGEOLOGICHE
A CORREDO DEL QUADRO CONOSCITIVO

CARTA DELLE AREE A PERICOLOSITA' GEOMORFOLOGICA



| | |
|--|--|
| <p>studio geologico Manfredi Viale Stazione 28 - 54100 Massa</p> <p>COORDINATORE DOTT. GEOL. PIETRO MANFREDI</p> <p>Viale Stazione, 38 54100 Massa (MS) Tel./Fax: 0585 810395 - Cell.: 338 7710205 e-mail: geomantred@iscall.it P.IVA: 00373830454</p> | <p>STUDIO DI GEOLOGIA APPLICATA Piazza Aranci 31 - 54100 Massa</p> <p>COORDINATORE DOTT. GEOL. ANDREA PICCININI</p> <p>Piazza Aranci, 31 54100 Massa (MS) Tel./Fax: 0585 409437 - Cell.: 349 0150000 e-mail: geopiccinni@interfree.it P.IVA: 01041990456</p> |
| <p>Realizzazione cartografica: GEO:IT s.a.s di A. Piccini - Piazza Aranci, 31 - 54100 Massa (MS) Tel. e Fax 0585-499437 www.geoit.info</p> | |
| <p>Allestimento digitale: D.s.s.s. Simona Piccini - s.piccini@bcom.it</p> | |

Tav.11pgm
 SCALA 1:5.000