

LEGENDA

Limite del Comune di Massa

CLASSI DI PERICOLOSITA'

Pericolosità geomorfologica

G.1	Classe G.1: Pericolosità bassa Aree in cui i processi geomorfologici e le caratteristiche litologiche e giacurali non costituiscono fattori predisponenti ai verificarsi di movimenti di massa. Aree di conoidi del F. Frigido senza condizionamenti d'ordine geologico in senso lato.
G.2	Classe G.2: Pericolosità media Aree in cui sono presenti fenomeni franosi inattivi stabilizzati (naturalmente o artificialmente); aree con elementi geomorfologici, litologici e giacurali dalla cui valutazione risulta una bassa propensione al dissesto. Aree nelle quali sono al massimo prevedibili, sulla base di valutazioni geologiche, litologiche e climatiche (pendenze generalmente inferiori al 25%) limitati processi di degrado riconoscibili e neutralizzabili a livello di intervento diretto.
G.3a	Classe G.3.a: Pericolosità medio-elevata Aree in cui sono presenti fenomeni quiescenti; aree con indizi di instabilità connessi alla giacitura, all'attività, alla litologia, alla presenza di acque superficiali e sotterranee, nonché ai processi di degrado di carattere antropico. Vi ricadono le frane non attive, i versanti interessati da coperture detritiche evo-culturali s.l. e versanti in roccia o con roccia sub-affiorante.
G.3b	Classe G.3.b: Pericolosità elevata Aree in cui sono presenti fenomeni quiescenti con indicatori geomorfologici precursori di fenomeni di instabilità che fanno prevedere attivazioni o riattivazioni di movimenti di massa di media intensità; aree con evidenze di instabilità connessi alla giacitura, all'attività, alla litologia, alla presenza di acque superficiali e sotterranee, a intensi fenomeni erosivi e a processi accentrati di degrado antropico; Tale classe include le frane non attive interessate (e non interessate) da fenomeni di ruscottamento diffuso e/o concentrato con pendenze superiori al 40% e i versanti di copertura s.l. in condizioni di instabilità geomorfologica potenziale; Vi ricadono anche le aree interessate da coperture detritiche con pendenze superiori al 60% e le aree esposte a possibili fenomeni di caduta massi.
G.4	Classe G.4: Pericolosità molto elevata Aree in cui sono presenti fenomeni attivi e relative aree di influenza, nonché le aree che possono essere coinvolte dai suddetti fenomeni. Corrispondono alle aree con dissesto in atto al momento del rilevamento e a fenomeni inattivi che presentano però indicatori geomorfologici precursori di fenomeni di instabilità che fanno prevedere attivazioni o riattivazioni di movimenti di massa di elevata intensità. Tale classe include anche le aree che possono essere coinvolte da processi a cinemática rapida e veloce quali quelle soggette a colate rapide incanalate di detrito e terra nonché quelle aree esposte a fenomeni accentrati di caduta massi.

Pericolosità per caratteristiche geotecniche

G.3i	Classe G.3i: Pericolosità medio-elevata Aree potenzialmente soggette a cedimenti differenziali per la presenza di terreni compressibili con caratteristiche geotecniche variabili da mediocri a scadenti. Aree caratterizzate da situazioni geologiche apparentemente stabili sulle quali occorrono degli approfondimenti da effettuarsi a livello di indagine geotecnica di supporto alla progettazione edilizia.
-------------	--

Pericolosità per subsidenza

G.3s	Classe G.3s: Pericolosità medio-elevata Aree potenzialmente soggette per caratteri stratigrafici, litologici ed idrogeologici.
-------------	--



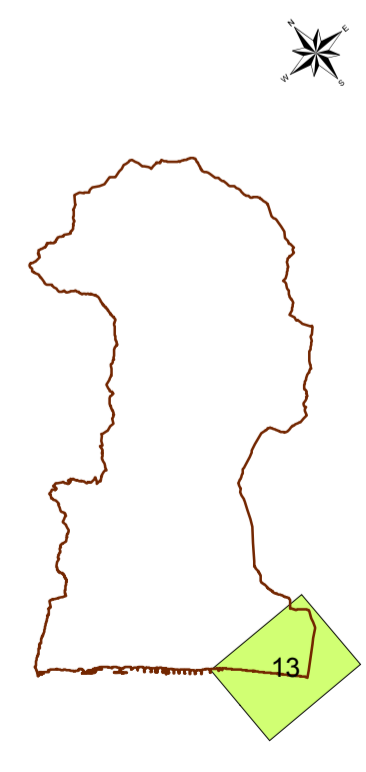
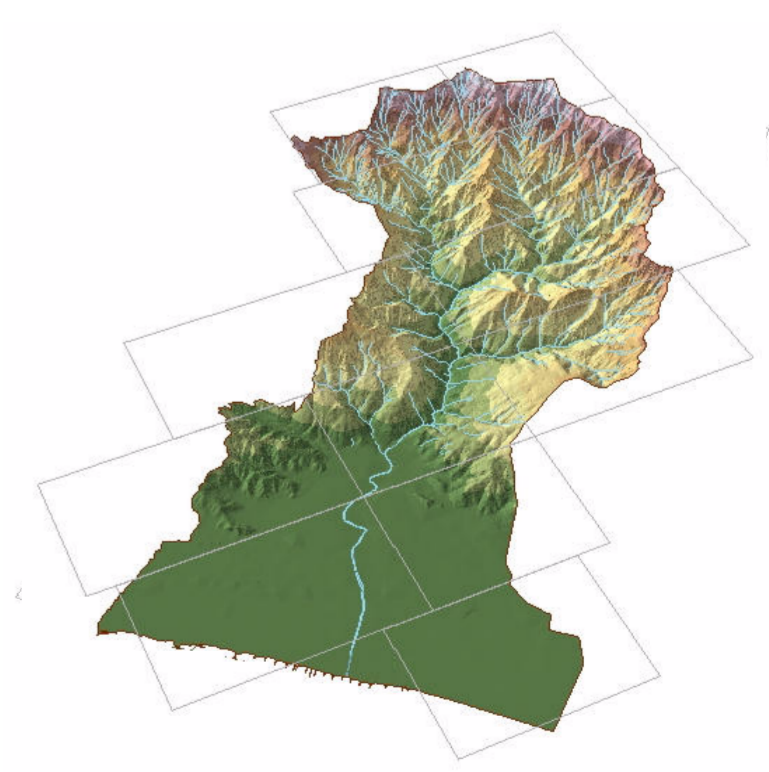
COMUNE DI MASSA

PIANO STRUTTURALE

LEGGE REGIONALE N°1 DEL 3/01/2005

INDAGINI GEOLOGICHE, GEOMORFOLOGICHE
E IDROGEOLOGICHE
A CORREDO DEL QUADRO CONOSCITIVO

CARTA DELLE AREE A PERICOLOSITA' GEOMORFOLOGICA



I tecnici:

<p>studio geologico manfredi Viale Stazione 28 - 54100 Massa</p> <p>COORDINATORE DOTT. GEOL. PIETRO MANFREDI</p> <p>Viale Stazione, 38 54100 Massa (MS) Tel./Fax: 0585 810395 - Cell.: 338 7710626 e-mail: geomantredi@iscali.it P.IVA: 05373830454</p>	<p>STUDIO DI GEOLOGIA APPLICATA Piazza Aranci 31 - 54100 Massa</p> <p>DOTT. GEOL. ANDREA PICCININI</p> <p>Piazza Aranci, 31 54100 Massa (MS) Tel./Fax: 0585 499437 - Cell.: 349 8192000 e-mail: geopiccinini@benetree.it P.IVA: 01041990456</p>
--	--

Tav. 13pgm
SCALA 1:5.000

Realizzazione cartografica:
GEO-SIT s.a.s. di A. Piccinini - Piazza Aranci, 31 - 54100 Massa (MS) Tel. e Fax 0585-499437 www.geosit.info

Allattamento digitale:
Dr.ssa Simona Piccinini s.piccinini@bcorsult.net

