

LEGENDA

Limite del Comune di Massa

CLASSI DI PERICOLOSITA'

Pericolosità geomorfologica

G.1	Classe G.1: Pericolosità bassa Aree in cui i processi geomorfologici e le caratteristiche litologiche e glaciali non costituiscono fattori predisponenti al verificarsi di movimenti di massa. Aree di conode del F. Frigido senza condizionamenti d'ordine geologico in senso lato.
G.2	Classe G.2: Pericolosità media Aree in cui sono presenti fenomeni franosi inattivi stabilizzati (naturalmente o artificialmente); aree con elementi geomorfologici, litologici e glaciali della cui valutazione risulta una bassa propensione al dissesto. Aree nelle quali sono il massimo prevedibili, sulla base di valutazioni geologiche, litologiche e climatiche (pendenze generalmente inferiori al 25%) inattivi processi di degrado riconoscibili e neutralizzabili a livello di intervento diretto.
G.3a	Classe G.3.a: Pericolosità medio-elevata Aree in cui sono presenti fenomeni quiescenti; aree con indici di instabilità connessi alla glaciatura, all'acclività, alla litologia, alla presenza di acque superficiali e sotterranee, nonché a processi di degrado di carattere antropico. Vi ricadono le frane non attive, i versanti interessati da coperture detritiche eluvio-colluviali s.l. e i versanti in roccia o con roccia sub-affiorante.
G.3b	Classe G.3.b: Pericolosità elevata Aree in cui sono presenti fenomeni quiescenti con indicatori geomorfologici precursori di fenomeni di instabilità che fanno prevedere attivazioni o riattivazioni di movimenti di massa di media intensità; aree con evidenze di instabilità connessa alla glaciatura, all'acclività, alla litologia, alla presenza di acque superficiali e sotterranee, a intensi fenomeni erosivi e a processi accertati di degrado antropico. Tale classe include le frane non attive interessate (e non interessate) da fenomeni di riaccolamento diffuso e/o concentrato con pendenze superiori al 40% e i versanti di copertura s.l. in condizioni di instabilità geomorfologica potenziale. Vi ricadono anche le aree interessate da coperture detritiche con pendenze superiori al 60% e le aree esposte a possibili fenomeni di caduta massi.
G.4	Classe G.4: Pericolosità molto elevata Aree in cui sono presenti fenomeni attivi a relative aree di influenza, nonché le aree che possono essere coinvolte da suddetti fenomeni. Corrispondono alle aree con dissesto in atto al momento del rilevamento quanto a fenomeni inattivi che presentano però indicatori geomorfologici precursori di fenomeni di instabilità che fanno prevedere attivazioni o riattivazioni di movimenti di massa di elevata intensità. Tale classe include anche le aree che possono essere coinvolte da processi a cinetica rapida e veloce quali quelle soggette a colate rapide incanalate di detrito e terra nonché quelle aree esposte a fenomeni accertati di caduta massi.

Pericolosità per caratteristiche geotecniche

G.3c	Classe G.3c: Pericolosità medio-elevata Aree potenzialmente soggette a cedimenti differenziali per la presenza di terreni compressibili con caratteristiche geotecniche variabili da mediocri a scadenti. Aree caratterizzate da situazioni geologiche apparentemente stabili dalle quali occorrono degli approfondimenti da effettuarsi a livello di indagine geognostica di supporto alla progettazione edilizia.
-------------	---

Pericolosità per subsidenza

G.3s	Classe G.3s: Pericolosità medio-elevata Aree potenzialmente subsidenti per caratteri stratigrafici, litologici ed idrogeologici.
-------------	--

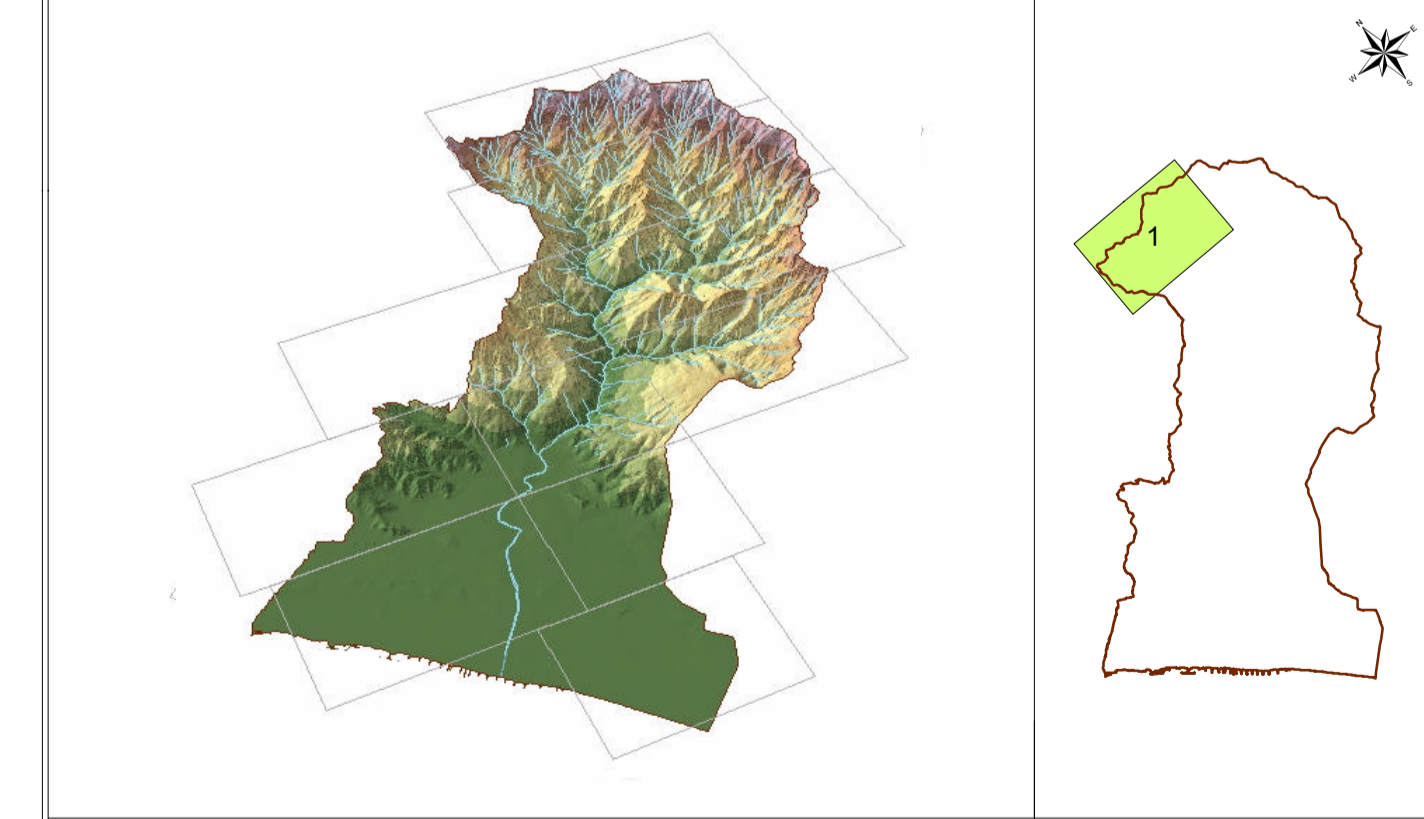
COMUNE DI MASSA

PIANO STRUTTURALE

LEGGE REGIONALE N°1 DEL 3/01/2005

INDAGINI GEOLOGICHE, GEOMORFOLOGICHE
E IDROGEOLOGICHE
A CORREDO DEL QUADRO CONOSCITIVO

CARTA DELLE AREE A PERICOLOSITA' GEOMORFOLOGICA



I tecnici:

studio geologico Manfredi viale stazione 38 - 54100 massa	STUDIO DI GEOLOGIA APPLICATA Piazza Aranci 31 - 54101 Massa MS
COORDINATORE DOTT. GEOL. PIETRO MANFREDI	DOTT. GEOL. ANDREA PICCINI
Viale Stazione, 38 54100 Massa (MS) Tel./Fax. 0585 810395 - Cell. 338 7710820 e-mail: geomanfredi@tiscali.it P.IVA: 0337830454	Piazza Aranci, 31 54100 Massa (MS) Tel./Fax. 0585 499437 - Cell. 349 8192000 e-mail: piccinni@interfree.it P.IVA: 01041990458

Realizzazione cartografica:
GEOST s.a.s. di A. Piccini - Piazza Aranci, 31 - 54100 Massa (MS) Tel. e Fax 0585-499437 www.geost.info

Allestimento digitale:
Dr.ssa Simona Piccini - s.piccini@ibconsult.net

Tav1pgm
SCALA 1:5.000