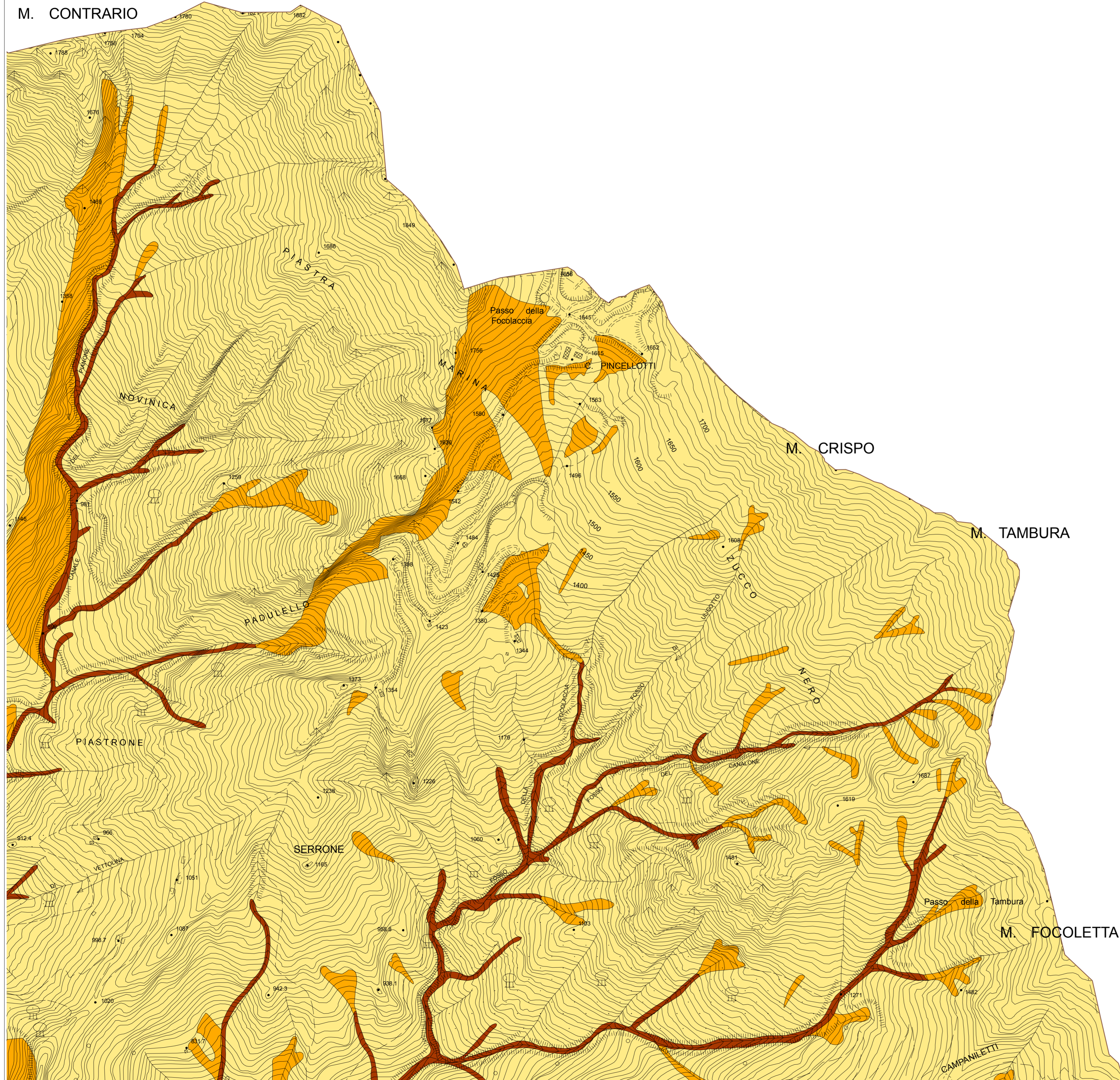


0 125 250 500 750 1.000 Metri



### LEGENDA

Limite del Comune di Massa

### CLASSI DI PERICOLOSITA'

#### Pericolosità geomorfologica

<b>G.1</b>	<b>Classe G.1: Pericolosità bassa</b> Aree in cui i processi geomorfologici e le caratteristiche litologiche e glaciali non costituiscono fattori predisponenti ai verificarsi di movimenti di massa. Aree di conicoide del F. Frigido senza condizionamenti d'ordine geologico in senso lato.
<b>G.2</b>	<b>Classe G.2: Pericolosità media</b> Aree in cui sono presenti fenomeni franosi inattivi stabilizzati (naturalmente o artificialmente); aree con elementi geomorfologici, litologici e glaciali dalla cui valutazione risulta una bassa propensione al dissesto. Aree nelle quali sono al massimo prevedibili, sulla base di valutazioni geologiche, litotecniche e climometriche (pendenze generalmente inferiori al 25%) limitati processi di degrado riconoscibili e neutralizzabili a livello di intervento diretto.
<b>G.3a</b>	<b>Classe G.3.a: Pericolosità medio-elevata</b> Aree in cui sono presenti fenomeni quiescenti; aree con indici di instabilità connessi alla glacitura, all'attività, alla litologia, alla presenza di acque superficiali e sotterranee, nonché a processi di degrado di carattere antropico. Vi ricadono le frane non attive, i versanti interessati da coperture detritiche eluvo-cotuviali s.l. e i versanti in roccia o con roccia sub-affiorante.
<b>G.3b</b>	<b>Classe G.3.b: Pericolosità elevata</b> Aree in cui sono presenti fenomeni quiescenti con indicatori geomorfologici precursori di fenomeni di instabilità che fanno prevedere attivazioni o riattivazioni di movimenti di massa di media intensità; aree con evidenza di instabilità connessa alla glacitura, all'attività, alla litologia, alla presenza di acque superficiali e sotterranee, a intensi fenomeni erosivi e a processi accertati di degrado antropico; Tale classe include le frane non attive interessate (e non interessate) da fenomeni di riscaldamento diffuso e/o concentrato con pendenze superiori al 40% e i terreni di copertura s.l. in condizioni di instabilità geomorfologica potenziale. Vi ricadono anche le aree interessate da coperture detritiche con pendenze superiori al 60% e le aree esposte a possibili fenomeni di caduta massi.
<b>G.4</b>	<b>Classe G.4: Pericolosità molto elevata</b> Aree in cui sono presenti fenomeni attivi e relative aree di influenza, nonché le aree che possono essere coinvolte dai suddetti fenomeni. Corrispondono alle aree con dissesto in atto al momento del rilevamento quanto a fenomeni inattivi che presentano però indicatori geomorfologici precursori di fenomeni di instabilità che fanno prevedere attivazioni o riattivazioni di movimenti di massa di elevata intensità. Tale classe include anche le aree che possono essere coinvolte da processi a cinematica rapida e veloce quali quelle soggette a colate rapide incanalate di detrito e terra nonché quelle aree esposte a fenomeni accertati di caduta massi.

#### Pericolosità per caratteristiche geotecniche

<b>G.3i</b>	<b>Classe G.3i: Pericolosità medio-elevata</b> Aree potenzialmente soggette a cedimenti differenziali per la presenza di terreni compressibili con caratteristiche geotecniche variabili da mediocri a scadenti. Aree caratterizzate da situazioni geologiche apparentemente stabili sulle quali occorrono degli approfondimenti da effettuarsi a livello di indagine geotecnica di supporto alla progettazione edilizia.
-------------	--

#### Pericolosità per subsidenza

<b>G.3s</b>	<b>Classe G.3s: Pericolosità medio-elevata</b> Aree potenzialmente subsidenti per caratteri stratigrafici, litotecnici ed idrogeologici.
-------------	---



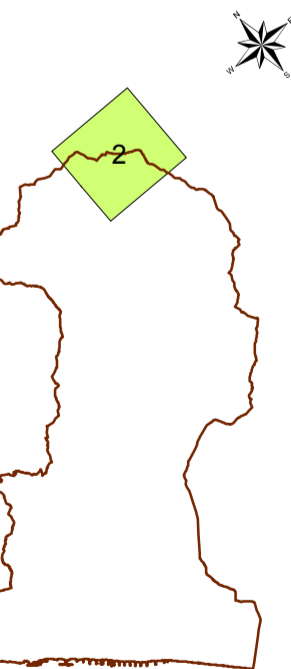
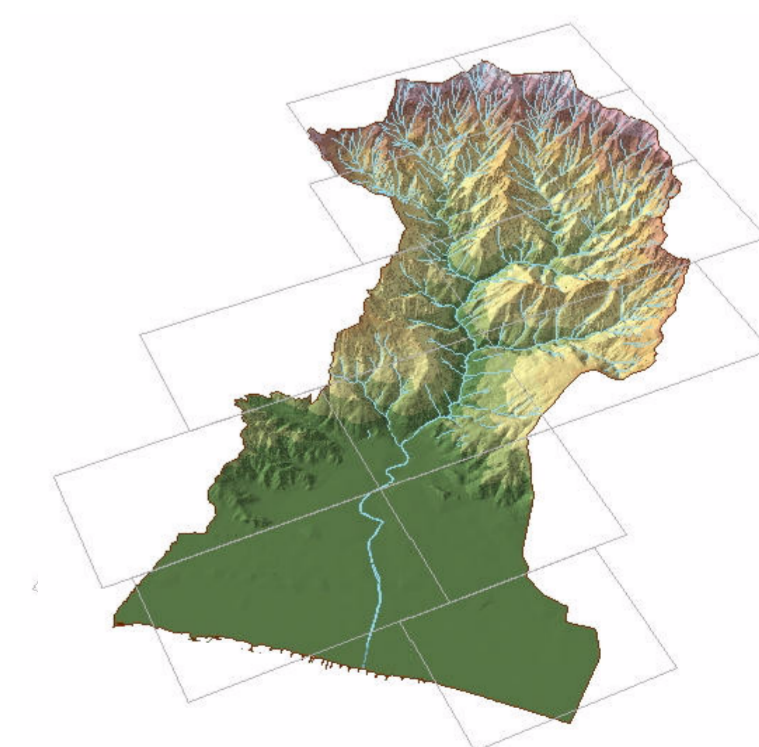
COMUNE DI MASSA

## PIANO STRUTTURALE

LEGGE REGIONALE N°1 DEL 3/01/2005

INDAGINI GEOLOGICHE, GEOMORFOLOGICHE  
E IDROGEOLOGICHE  
A CORREDO DEL QUADRO CONOSCITIVO

### CARTA DELLE AREE A PERICOLOSITA' GEOMORFOLOGICA



#### I tecnici:

**studio geologico manfredi**  
viale stazione 38 - 54100 massa

COORDINATORE  
DOTT. GEOL. PIETRO MANFREDI

Viale Stazione, 38 54100 Massa (MS)  
Tel./Fax: 0585 810395 - Cell.: 338 771026  
e-mail: geomanfredi@iscsl.it P.IVA: 00373830454

**STUDIO DI GEOLOGIA APPLICATA**  
Piazza Aranci, 31 - 54100 - Massa (MS)

DOTT. GEOL. ANDREA PICCININI

Piazza Aranci, 31 54100 Massa (MS)  
Tel./Fax: 0585 494437 - Cell.: 349 8192000  
e-mail: geopiccinini@interfree.it P.IVA: 01041990456

Tav.2pgm  
SCALA 1:5.000

Realizzazione cartografica:  
GEOSIT s.a.s. di A. Piccinini - Piazza Aranci, 31 - 54100 Massa (MS) Tel. e Fax 0585-494437 [www.geosit.info](http://www.geosit.info)

Allestimento digitale:  
Dra.ssa Simona Piccinini [s.piccinini@ibcomsult.net](mailto:s.piccinini@ibcomsult.net)