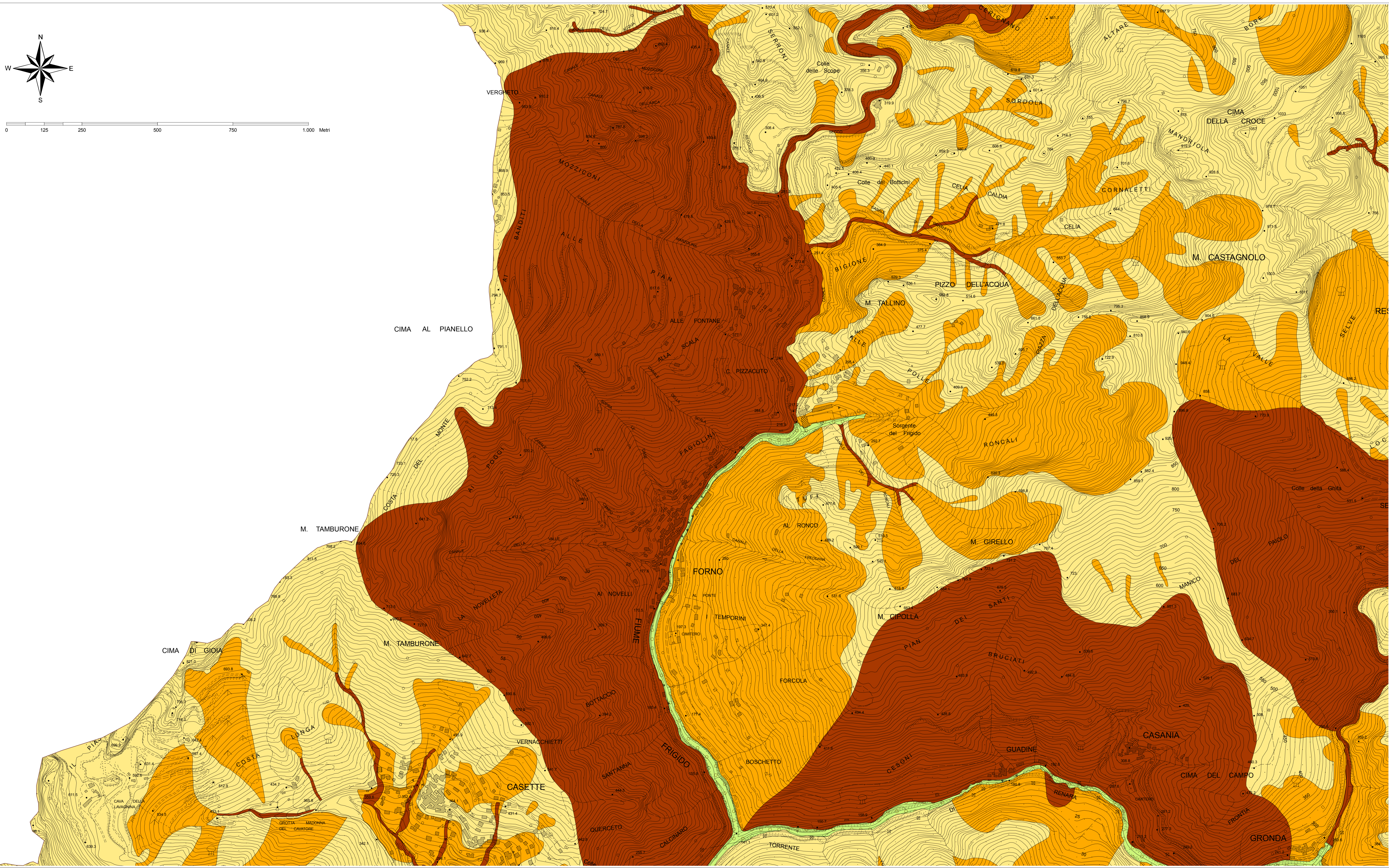


0 125 250 500 750 1.000 Metri



LEGGENDA

Limite del Comune di Massa

CLASSI DI PERICOLOSITA'

Pericolosità geomorfologica

G.1	Classe G.1: Pericolosità bassa Aree in cui i processi geomorfologici e le caratteristiche litologiche e glaciali non costituiscono fattori predisponenti ai verificarsi di movimenti di massa. Aree di consistenza del F. Frigido senza condizionamenti d'ordine geologico in senso lato.
G.2	Classe G.2: Pericolosità media Aree in cui sono presenti fenomeni franosi inattesi stabilizzati (naturalmente o artificialmente), aree con elementi geomorfologici, litologici e glaciali dalla cui valutazione risulta una bassa propensione al dissesto. Aree nelle quali sono al massimo prevedibili, sulla base di valutazioni geologiche, litologiche e climatiche (pendenze generalmente inferiori ai 25%) limitati processi di degrado monoscabici e neutralizzabili a livello di intervento diretto.
G.3a	Classe G.3.a: Pericolosità medio-elevata Aree in cui sono presenti fenomeni quasi statici, aree con indici di instabilità connessi alla glaciazione, all'acclività, alla litologia, alla presenza di acque superficiali e sotterranee, nonché a processi di degrado di carattere antropico. Vi ricadono le frane non attive, i versanti interessati da coperture detritiche eluvio-colluviali s.l. e i versanti in roccia o con roccia sub-affiorante.
G.3b	Classe G.3.b: Pericolosità elevata Aree in cui sono presenti fenomeni quasi statici con indicatori geomorfologici precursori di fenomeni di instabilità che fanno prevedere affezioni o riattivazioni di movimenti di massa di media intensità, aree con evidenze di instabilità connessa alla glaciazione, all'acclività, alla litologia, alla presenza di acque superficiali e sotterranee, a fenomeni erosivi e a processi accorciati di degrado antropico. Tale classe include le frane non attive interessate (e non interessate) da fenomeni di risucchiamento diffuso e/o concentrato con pendenze superiori ai 40% e i versanti di copertura s.l. in condizioni di instabilità geomorfologica potenziale. Vi ricadono anche le aree interessate da coperture detritiche con pendenze superiori al 60% e le aree esposte a possibili fenomeni di caduta massi.
G.4	Classe G.4: Pericolosità molto elevata Aree in cui sono presenti fenomeni attivi e relative aree di influenza, nonché le aree che possono essere coinvolte da suddetti fenomeni. Corrispondono alle aree con dissesto in atto al momento del rilevamento quanto a fenomeni inattesi che presentano particolari indicatori geomorfologici precursori di fenomeni di instabilità che fanno prevedere affezioni o riattivazioni di movimenti di massa di elevata intensità. Tale classe include anche le aree che possono essere coinvolte da processi a cinematica rapida e veloce quali quelle soggette a colate rapide incombenti di detrito e terra nonché quelle aree esposte a fenomeni accorciati di caduta massi.

Pericolosità per caratteristiche geotecniche

G.3j	Classe G.3j: Pericolosità medio-elevata Aree potenzialmente soggette a cedimenti differenziali per la presenza di terreni compressibili con caratteristiche geotecniche variabili da mediocri a scadenti. Aree caratterizzate da situazioni geologiche apparentemente stabili sulle quali occorrono degli approfondimenti da effettuarsi a livello di indagine geotecnica di supporto alla progettazione edilizia.
-------------	--

Pericolosità per subsidenza

G.3s	Classe G.3s: Pericolosità medio-elevata Aree potenzialmente suscettibili per caratteri stratigrafici, litocentrici ed idrogeologici.
-------------	--



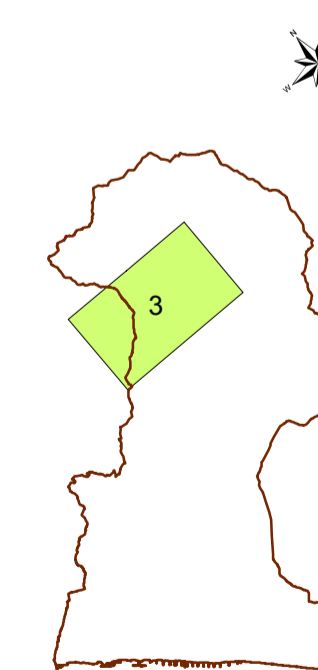
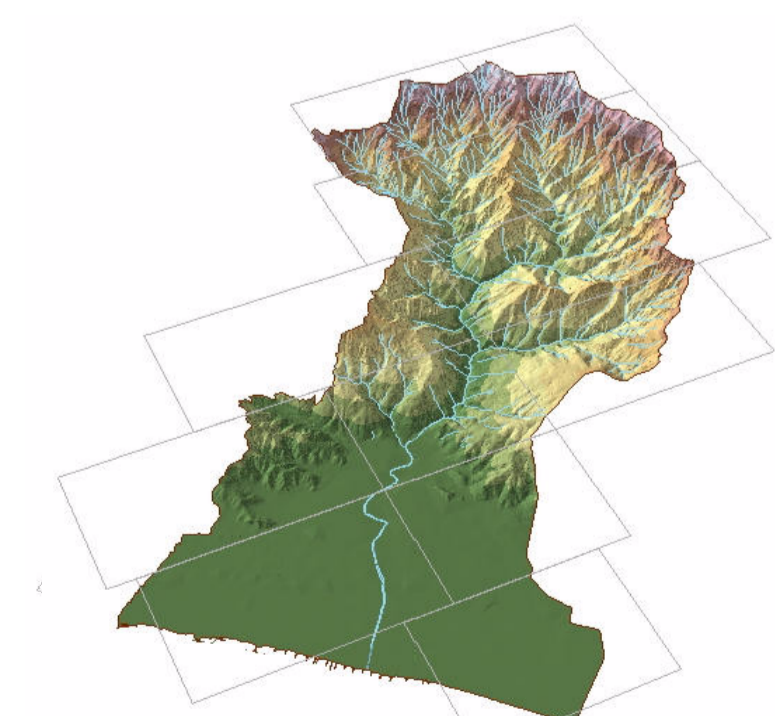
COMUNE DI MASSA

PIANO STRUTTURALE

LEGGE REGIONALE N°1 DEL 3/01/2005

INDAGINI GEOLOGICHE, GEOMORFOLOGICHE
E IDROGEOLOGICHE
A CORREDO DEL QUADRO CONOSCITIVO

CARTA DELLE AREE A PERICOLOSITA' GEOMORFOLOGICA



I tecnici:

studio geologico manfredi
viale stazione 26 - 54100 Massa

COORDINATORE
DOTT. GEOL. PIETRO MANFREDI

Viale Stazione, 26 54100 Massa (MS)
Tel./Fax: 0585 610395 - Cell: 338 7719206
e-mail: geomantfredi@iscali.it P.IVA: 00373830454

STUDIO DI GEOLOGIA APPLICATA
Piazza Anzani 31 - 54100 Massa

COORDINATORE
DOTT. GEOL. ANDREA PICCININI

Piazza Anzani, 31 54100 Massa (MS)
Tel./Fax: 0585 490437 - Cell: 349 0159000
e-mail: gepiccinini@interfree.it P.IVA: 01041990456

Realizzazione cartografica:
GEO.IT s.a.s di A. Piccini - Piazza Anzani, 31 - 54100 Massa (MS) Tel. e Fax 0585-490437 www.geoit.info

Allestimento digitale:
D.ssa Simona Piccini - s.piccini@bcomul.net

Tav.3pgm
SCALA 1:5.000