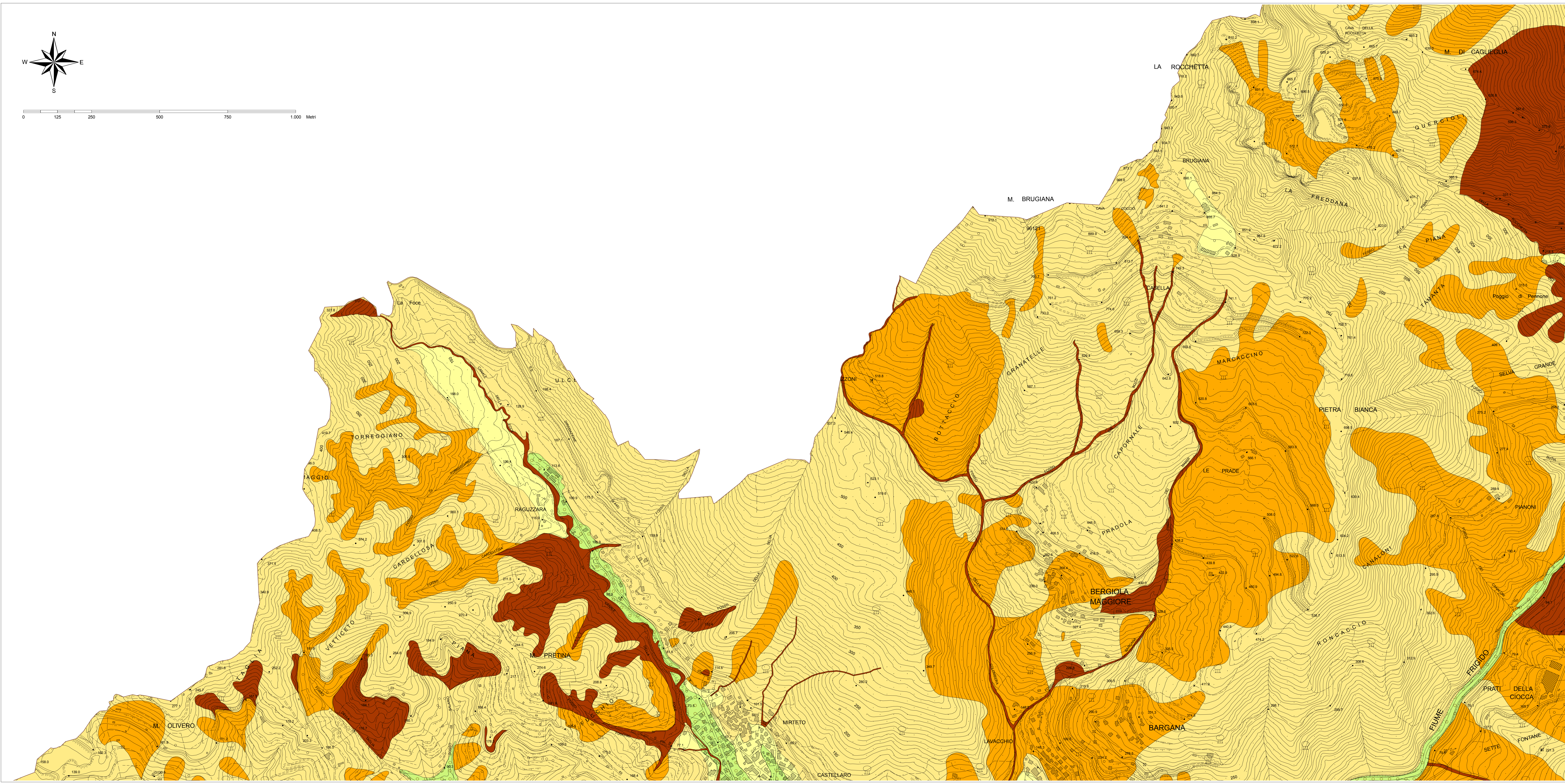


0 125 250 500 750 1.000 Metri



LEGENDA

Limite del Comune di Massa

CLASSI DI PERICOLOSITA'

Pericolosità geomorfologica

G.1	Classe G.1: Pericolosità bassa Aree in cui processi geomorfologici e le caratteristiche litologiche e giacurali non costituiscono fattori predisponenti al verificarsi di movimenti di massa. Aree di concol del F. Frigido senza condizionamenti d'ordine geologico in senso lato.
G.2	Classe G.2: Pericolosità media Aree in cui sono presenti fenomeni franosi instabili stabilizzati (naturalmente o artificialmente); aree con elementi geomorfologici, litologici e giacurali delle cui condizioni risulta una buona prognosi di dissesto. Aree nelle quali sono al massimo prevedibili, sulla base di valutazioni geologiche, litologiche e climatiche (pendenze generalmente inferiori al 25%) limiti processi di degrado riconoscibili e neutralizzati al livello di intervento diretto.
G.3a	Classe G.3.a: Pericolosità medio-elevata Aree in cui sono presenti fenomeni quietanti; aree con indici di instabilità connessi alla giacitura, all'attività, alla litologia, alla presenza di acque superficiali e sotterranee, nonché a processi di degrado di carattere antropico. Vi ricadono le frane non attive, i versanti interessati da coperture detritiche elivo-culturali s.l. e i versanti in roccia o con roccia sub-affiorante.
G.3b	Classe G.3.b: Pericolosità elevata Aree in cui sono presenti fenomeni quietanti con indicatori geomorfologici precursori di fenomeni di instabilità che fanno prevedere slottazioni o rotture di movimenti di massa di media intensità, aree con evidenze di instabilità connessa alla giacitura, all'attività, alla litologia, alla presenza di acque superficiali e sotterranee, a fenomeni franosi erosi e a processi accertati di degrado antropico. Tale classe include le frane non attive interessate (o non interessate) da fenomeni di riaccolamento diffuso o concentrato con pendenze superiori al 40% e terreni di copertura s.l. in condizioni di instabilità geomorfologica potenziale. Vi ricadono anche le aree interessate da coperture detritiche con pendenze superiori al 60% e le aree esposte a possibili fenomeni di caduta massi.
G.4	Classe G.4: Pericolosità molto elevata Aree in cui sono presenti fenomeni attivi e relative aree di influenza, nonché le aree che possono essere coinvolte da suddetti fenomeni. Corrispondono alle aree con dissesto in atto al momento del rilevamento quanto a fenomeni instati che presentano però indicatori geomorfologici precursori di fenomeni di instabilità che fanno prevedere slottazioni o rotture di movimenti di massa di elevata intensità. Tale classe include anche le aree che possono essere coinvolte da processi a cinemica rapida di vetice quali quelle soggette a colate rapide incanalate di detrito e terra nonché quelle aree esposte a fenomeni accertati di caduta massi.

Pericolosità per caratteristiche geotecniche

G.3i	Classe G.3i: Pericolosità medio-elevata Aree potenzialmente soggette a cedimenti differenziali per la presenza di terreni compressibili con caratteristiche geotecniche variabili da mediocri a scadenti. Aree caratterizzate da situazioni geologiche apparentemente stabili sulle quali occorrono degli approfondimenti da effettuarsi al livello di indagine geologica di supporto alla progettazione edilizia.
-------------	--

Pericolosità per subsidenza

G.3a	Classe G.3a: Pericolosità medio-elevata Aree potenzialmente sottostanti per caratteri stratigrafici, litologici ed idrogeologici.
-------------	---

COMUNE DI MASSA

PIANO STRUTTURALE

LEGGE REGIONALE N°1 DEL 3/01/2005

INDAGINI GEOLOGICHE, GEOMORFOLOGICHE
E IDROGEOLOGICHE
A CORREDO DEL QUADRO CONOSCITIVO

CARTA DELLE AREE A PERICOLOSITA' GEOMORFOLOGICA

I tecnici:

studio geologico Manfredi COORDINATORE DOTT. GEOL. PIETRO MANFREDI	STUDIO DI GEOLOGIA APPLICATA DOTT. GEOL. ANDREA PICCINI
---	---

Viale Stazione, 38 54100 Massa (MS)
Tel. Fax: 0585 810395 - Cell.: 338 7710628
e-mail: geomanfredi@iscg.it P. IVA: 00275030454

Piazza Anagni, 31 54100 Massa (MS)
Tel. Fax: 0585 499437 - Cell.: 349 8192000
e-mail: geopiccini@terreze.it P. IVA: 01041990456

Realizzazione cartografica: **GEOSIT** s.a.s. di A. Piccini - Piazza Anagni, 31 - 54100 Massa (MS) Tel. e Fax 0585-499437 www.geosit.info

Allestimento digitale: **Orca Simona Piccini** piccini@orcasimona.it

Tav.5pgm
SCALA 1:5.000