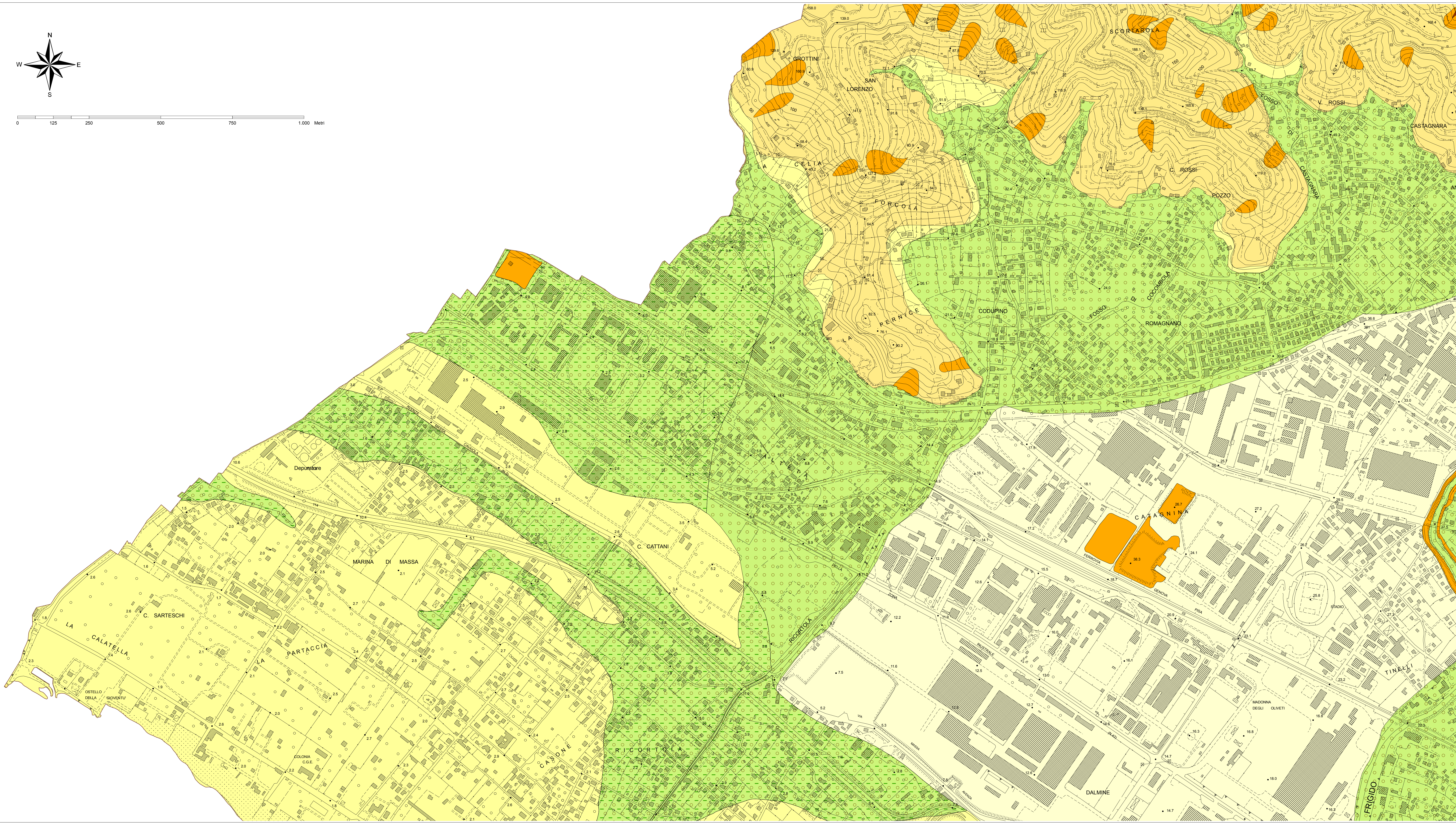


0 125 250 500 750 1.000 Metri



LEGENDA



Limite del Comune di Massa

CLASSI DI PERICOLOSITA'

Pericolosità geomorfologica

G.1	Classe G.1: Pericolosità bassa Aree in cui i processi geomorfologici e le caratteristiche litologiche e glaciali non costituiscono fattori predisponenti al verificarsi di movimenti di massa. Aree di conoidi del F. Frigido senza concordanze d'ordine geologico in senso lato.
G.2	Classe G.2: Pericolosità media Aree in cui sono presenti fenomeni franosi instabili stabilizzati (naturalmente o artificialmente); aree con elementi geomorfologici, litologici e glaciali della cui valutazione risulta una bassa probabilità di dissesto. Aree nelle quali sono al massimo prevedibili, sulla base di valutazioni geologiche, litologiche e climatiche (pendenze generalmente inferiori al 20%) limitati processi di degrado non riciclabili e realizzabili a livello di intervento diretto.
G.3a	Classe G.3a: Pericolosità medio-elevata Aree in cui sono presenti fenomeni quiescenti, aree con indici di instabilità connessi alla giacitura, all'attività, alla litologia, alla presenza di acque superficiali e sotterranee, nonché a processi di degrado di carattere antropico; in ragione le frane non attive, i versanti interessati da coperture detritiche aluvio-colluviali s.l. e i versanti in roccia o con roccia sub-affiorante.
G.3b	Classe G.3b: Pericolosità elevata Aree in cui sono presenti fenomeni quiescenti con indicatori geomorfologici precursori di fenomeni di instabilità che fanno prevedere attivazioni o riattivazioni di movimenti di massa di media intensità; aree con evidenze di instabilità connessa alla giacitura, all'attività, alla litologia, alla presenza di acque superficiali e sotterranee, a frane fenomeni erosivi e a processi antropici di degrado antropico. Tale classe include le frane non attive interessate (o non interessate) da fenomeni di ruscellamento diffuso e/o concentrato con pendenze superiori al 40% e i versanti di copertura s.l. in condizioni di instabilità geomorfologica potenziale. Vi ricadono anche le aree interessate da coperture detritiche con pendenze superiori al 60% e le aree esposte a possibili fenomeni di caduta massi.
G.4	Classe G.4: Pericolosità molto elevata Aree in cui sono presenti fenomeni attivi e relative aree di influenza, nonché le aree che possono essere coinvolte da susseguenti fenomeni. Comprende le aree con dissesto in atto al momento del rilevamento quanto a fenomeni attivi che presentano però indicatori geomorfologici precursori di fenomeni di instabilità che fanno prevedere attivazioni o riattivazioni di movimenti di massa di elevata intensità. Tale classe include anche le aree che possono essere coinvolte da processi a cinemazione rapida e veloce quali quelle soggette a colate rapide incanalate di detrito e terra nonché quelle aree esposte a fenomeni acronici di caduta massi.

Pericolosità per caratteristiche geotecniche

G.3j	Classe G.3j: Pericolosità medio-elevata Aree potenzialmente soggette a cedimenti differenziali per la presenza di terreni compressibili con caratteristiche geotecniche variabili da mediocri a scarsi. Aree caratterizzate da situazioni geologiche apparentemente stabili sulle quali occorrono degli approfondimenti da effettuare a livello di indagini geotecniche di supporto alla progettazione edilizia.
-------------	--

Pericolosità per subsidenza

G.3s	Classe G.3s: Pericolosità medio-elevata Aree potenzialmente suscettibili per caratteri stratigrafici, litologici ed idrogeologici.
-------------	--

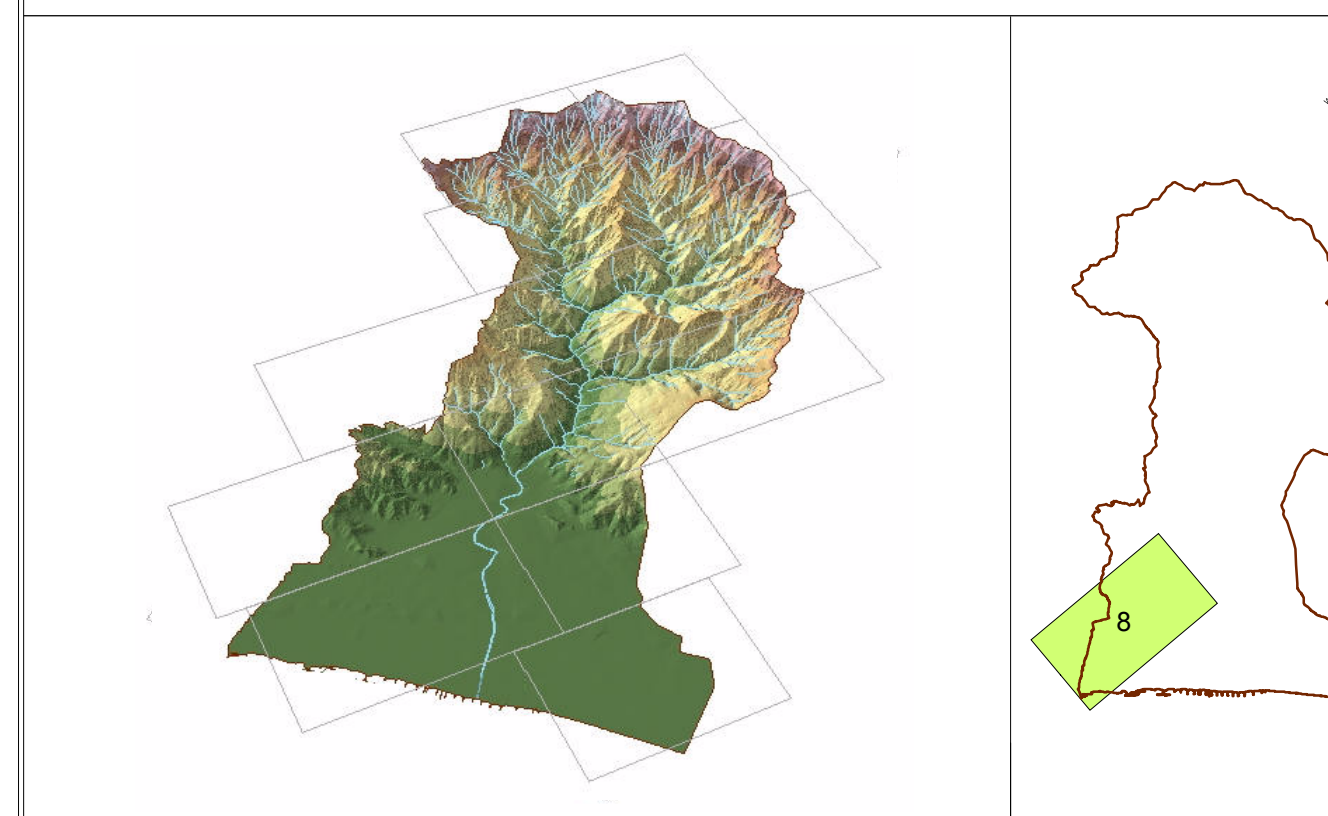

COMUNE DI MASSA

PIANO STRUTTURALE

LEGGE REGIONALE N°1 DEL 3/01/2005

INDAGINI GEOLOGICHE, GEOMORFOLOGICHE E IDROGEOLOGICHE A CORREDO DEL QUADRO CONOSCITIVO

CARTA DELLE AREE A PERICOLOSITA' GEOMORFOLOGICA



Tecnici:

studio geologico manfredi COORDINATORE DOTT. GEOL. PIETRO MANFREDI Viale Stazione, 38 54100 Massa (MS) Tel./Fax: 0585 410365 - Cell.: 339 7718056 e-mail: geomanf@tin.it P.IVA: 05373830454	STUDIO DI GEOLOGIA APPLICATA COORDINATORE DOTT. GEOL. ANDREA PICCININI Piazza Arzoni, 31 54100 Massa (MS) Tel./Fax: 0585 409437 - Cell.: 349 8102000 e-mail: geopiccini@verinet.it P.IVA: 01941900456
---	---

Realizzazione cartografica: GEOCIT s.p.a. di A. Piccini - Piazza Arzoni, 31 - 54100 Massa (MS) Tel. e Fax 0585-499437 www.geocit.info

Allestimento digitale: Di.ave Simona Piccini - s.piccini@biconn.it

Tav.8pgm
SCALA 1:5.000