

- LEGENDA**
- Limite del Comune di Massa
- Reticolo idrografico**
- Reticolo a cielo aperto
 - Reticolo tombato
- Limiti di bacino**
- Limite di bacino idrografico
 - Limite di area di alimentazione del sistema idrogeologico coincidente con limite di bacino idrografico
 - Limite di area di alimentazione di sistema idrogeologico
- Sorgenti**
- | | | |
|--|---|---|
| Sorgente captata senza informazioni sulla portata media | Sorgente libera senza informazioni sulla portata media | Sorgente di tipologia sconosciuta senza informazioni sulla portata media |
| portata non definita | portata non definita | portata non definita |
- | | |
|---|--|
| Sorgente captata con indicazione della portata media | Sorgente libera con indicazione della portata media |
| 0 - 1 l/s | 0 - 1 l/s |
| 1 - 5 l/s | 1 - 5 l/s |
| 5 - 10 l/s | 5 - 10 l/s |
| 10 - 100 l/s | 10 - 100 l/s |
| 100 - 500 l/s | 100 - 500 l/s |
| | 500 - 1500 l/s |
- Cavità naturali**
- 1036 Principali cavità carsiche con indicazione del numero di catasto F.S.T.
 - 453 Principali cavità carsiche con indicazione del numero di catasto F.S.T. (sede di prova di tracciamento)
- Stazioni di misura**
- Stazione idrometrica
 - Stazione pluviometrica
 - Stazione pluvio-termometrica

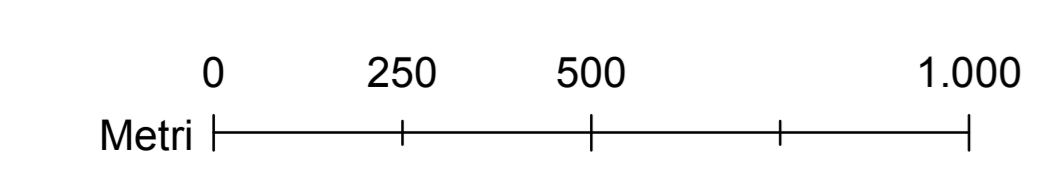
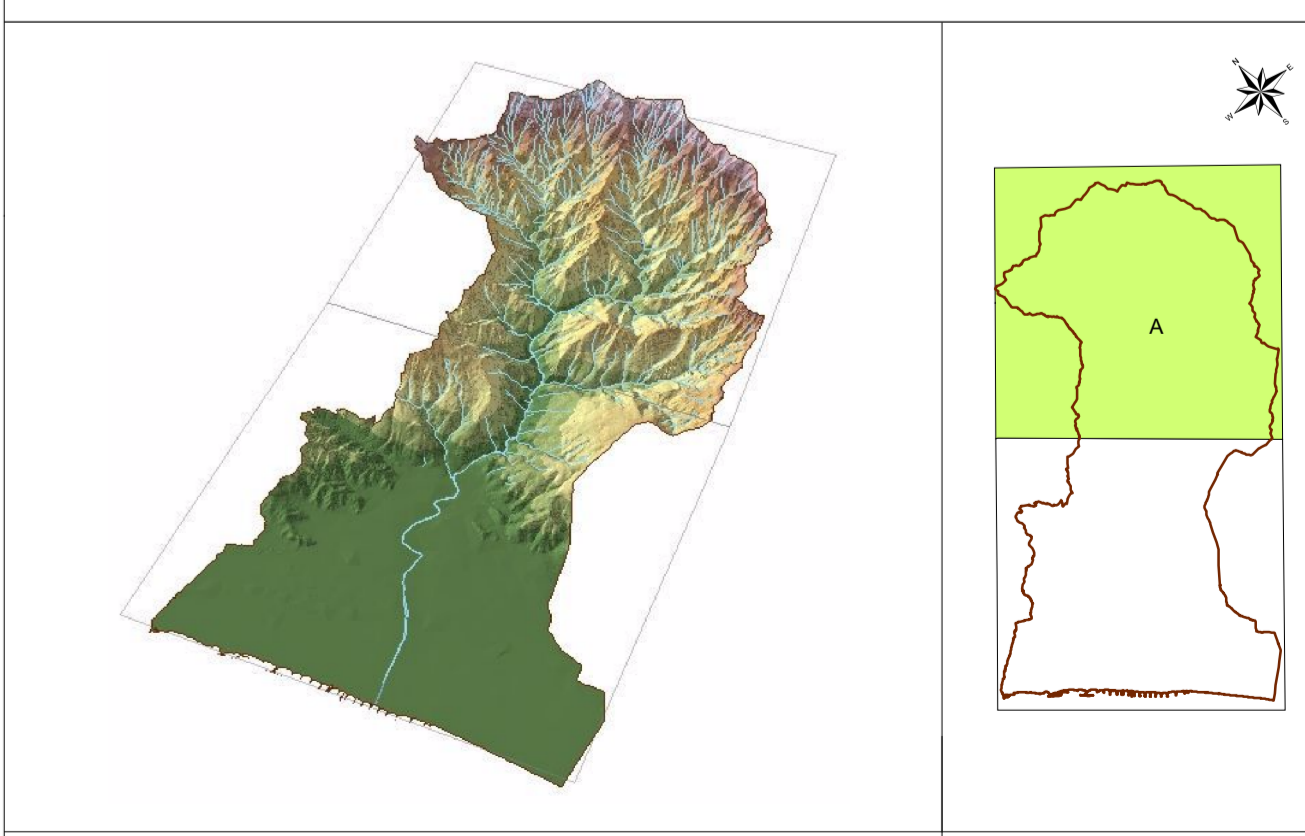
COMUNE DI MASSA

PIANO STRUTTURALE

LEGGE REGIONALE N°1 DEL 3/01/2005

INDAGINI GEOLOGICHE, GEOMORFOLOGICHE
E IDROGEOLOGICHE
A CORREDO DEL QUADRO CONOSCITIVO

CARTA IDROLOGICA CON RETICOLO TOMBATO



tecnici:

studio geologico manfredi via marconi 41 - 41012 - MASSA	STUDIO DI GEOMORF. APPLICATA via marconi 41 - 41012 - MASSA
COORDINATORE DOTT. GEOL. PIETRO MANFREDI	DOTT. GEOL. ANDREA PICCININI
Viale Stazione, 38 54100 Massa (MS) Tel. Fax: 0585/410295 - Cell. 338 1773629 e-mail: geomanfredi@tin.it P.F.A. 0037303454	Piazza Arco, 31 54100 Massa (MS) Tel. Fax: 0585/49437 - Cell. 349 810200 e-mail: geopiccini@tin.it P.F.A. 01041990456

Realizzazione cartografica:
GEO.IT s.r.l. di A. Piccini - Piazza Arco, 31 - 54100 Massa (MS) Tel. e Fax 0585/499437 www.geos.it

Allestimento digitale:
Dr. Aus. Simona Piccini - spicini@geos.it

Tav.Ari
SCALA 1:10.000