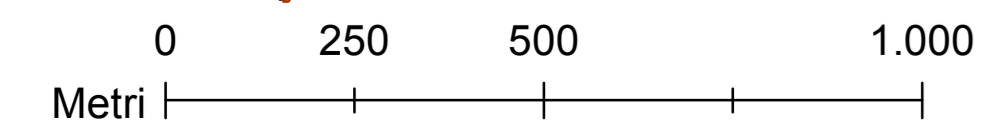




- LEGENDA**
- Limite del Comune di Massa
- Reticolo idrografico**
- Reticolo a cielo aperto
 - Reticolo tombato
- Limiti di bacino**
- Limite di bacino idrografico
 - Limite di area di alimentazione del sistema idrogeologico coincidente con limite di bacino idrografico
 - Limite di area di alimentazione di sistema idrogeologico
- Sorgenti**
- | | | |
|--|---|---|
| Sorgente captata senza informazioni sulla portata media | Sorgente libera senza informazioni sulla portata media | Sorgente di tipologia sconosciuta senza informazioni sulla portata media |
| portata non definita | portata non definita | portata non definita |
- | | |
|---|--|
| Sorgente captata con indicazione della portata media | Sorgente libera con indicazione della portata media |
| 0 - 1 l/s | 0 - 1 l/s |
| 1 - 5 l/s | 1 - 5 l/s |
| 5 - 10 l/s | 5 - 10 l/s |
| 10 - 100 l/s | 10 - 100 l/s |
| 100 - 500 l/s | 100 - 500 l/s |
| | 500 - 1500 l/s |
- Cavità naturali**
- 1036 Principali cavità carsiche con indicazione del numero di catasto F.S.T.
 - 463 Principali cavità carsiche con indicazione del numero di catasto F.S.T. (sede di prova di tracciamento)
- Stazioni di misura**
- Stazione idrometrica
 - Stazione pluviometrica
 - Stazione pluvio-termometrica



MARE TIRRENO

MARE

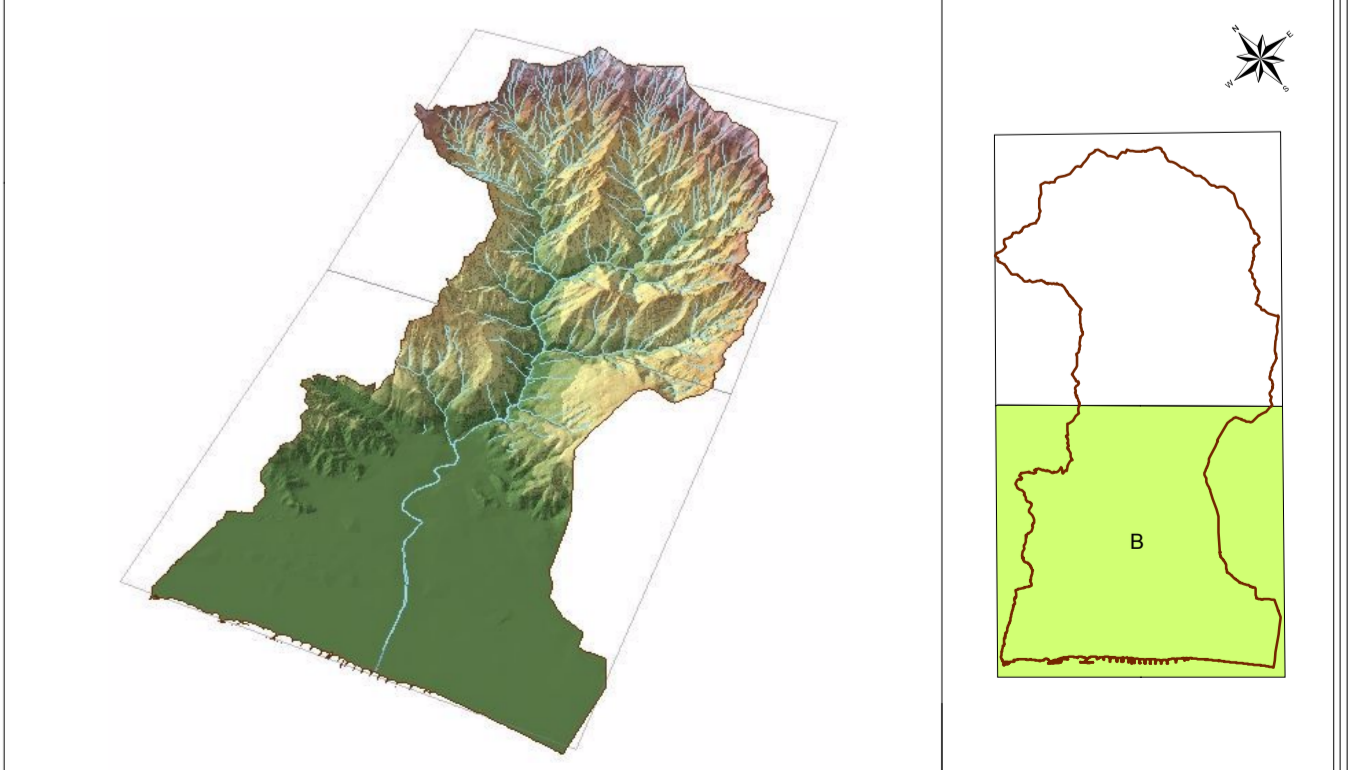
COMUNE DI MASSA

PIANO STRUTTURALE

LEGGE REGIONALE N°1 DEL 3/01/2005

INDAGINI GEOLOGICHE, GEOMORFOLOGICHE
E IDROGEOLOGICHE
A CORREDO DEL QUADRO CONOSCITIVO

CARTA IDROLOGICA CON RETICOLO TOMBATO



Realizzazione cartografica:
studio geologico manfredi
 COORDINATORE
 DOTT. GEOL. PIETRO MANFREDI
 Viale Stazione, 38 54100 Massa (MS)
 Tel. Fax: 0585 410295 - Cell. 338 0773620
 e-mail: geomanfredi@tin.it P. IVA: 0037030454

STUDIO DI GEOMORF. APPLICATA
 DOTT. GEOL. ANDREA PICCINI
 Piazza Anzani, 31 54100 Massa (MS)
 Tel. Fax: 0585 496437 - Cell. 349 810200
 e-mail: geopiccini@tin.it P. IVA: 01041990456

Realizzazione digitale:
 GEO.IT s.p.a. di A. Piccini - Piazza Anzani, 31 - 54100 Massa (MS) Tel. e Fax 0585 499437 www.geos.it
 Dr. Ass. Simona Piccini - spiccini@geos.it

Tav. Bri
 SCALA 1:10.000