



LEGENDA

- Linea di riva in erosione anno 2007
- Sistema dunale recente
- Discarica di rifiuti speciali
- Aree degradate di interesse ambientale

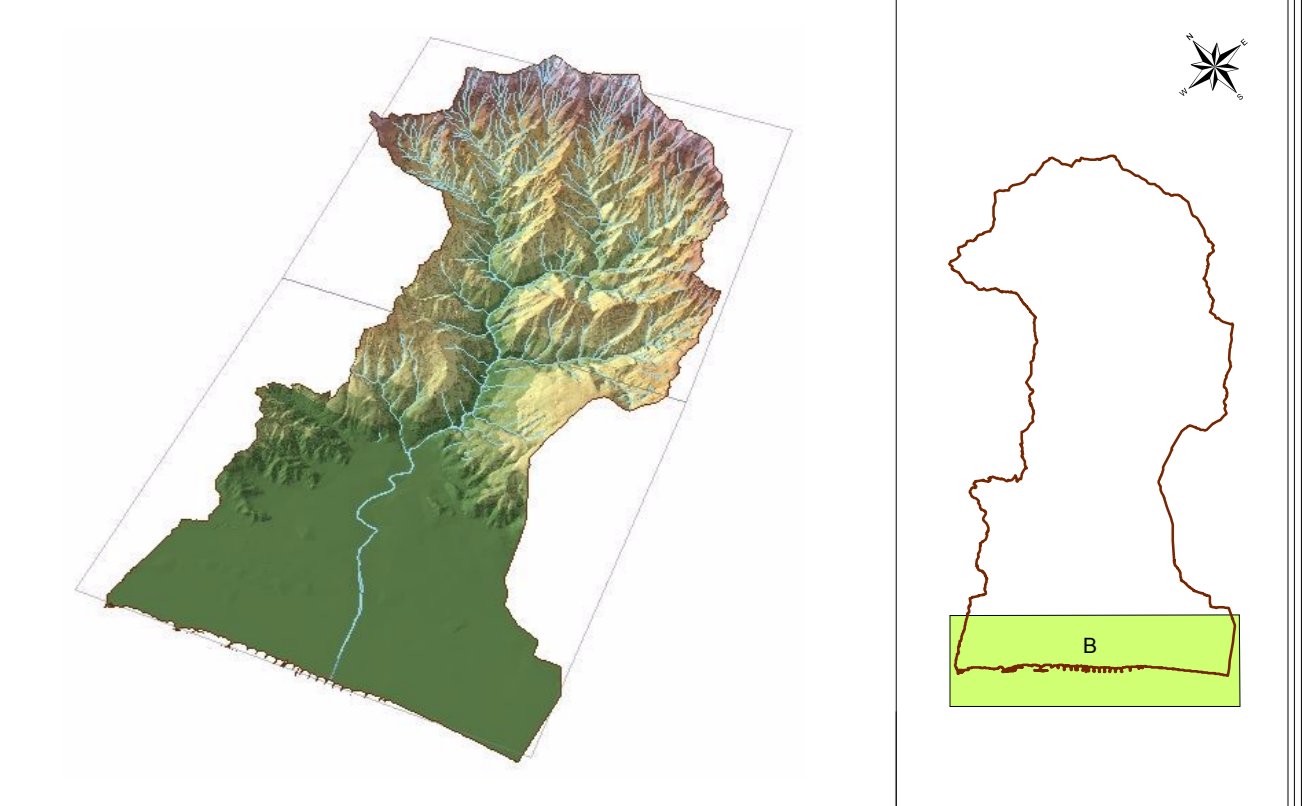
COMUNE DI MASSA

PIANO STRUTTURALE

LEGGE REGIONALE N°1 DEL 3/01/2005

INDAGINI GEOLOGICHE, GEOMORFOLOGICHE
E IDROGEOLOGICHE
A CORREDO DEL QUADRO CONOSCITIVO

CARTA DELLE AREE CON PROBLEMATICHE DI DINAMICA COSTIERA



<p>I tecnici:</p> <div style="display: flex; justify-content: space-between;"> <div style="width: 45%;"> <p>studio geologico manfredi <small>viale stazione 39 - 54100 massa</small></p> <p>COORDINATORE DOTT. GEOL. PIETRO MANFREDI</p> <p><small>Viale Stazione, 39 54100 Massa (MS) Tel./Fax: 0585 810395 - Cell.: 338 7710826 e-mail: geom Manfredi@tiscali.it P.IVA: 00373830454</small></p> </div> <div style="width: 45%;"> <p>STUDIO DI GEOLOGIA APPLICATA <small>Piazza Aranci, 31 - 54100 - Massa (MS)</small></p> <p>DOTT. GEOL. ANDREA PICCINI</p> <p><small>Piazza Aranci, 31 54100 Massa (MS) Tel./Fax: 0585 499437 - Cell.: 349 8192000 e-mail: geopiccini@interfree.it P.IVA: 01041990456</small></p> </div> </div>	
<p>Realizzazione cartografica: GEOSIT s.a.s. di A. Piccini - Piazza Aranci, 31 - 54100 Massa (MS) Tel. e Fax 0585-499437 www.geosit.info</p>	
<p>Allestimento digitale: Dr.ssa Simona Piccini s.piccini@ibconsult.net</p>	

Tav. B.pdc
SCALA 1:10.000