

LEGENDA

Limite del Comune di Massa

Classi di permeabilità relativa per i complessi idrogeologici in depositi quaternari
Permeabilità primaria per porosità

Grado di permeabilità	Depositi quaternari
alta	5
medio-alta	4
media	3
medio-bassa	2
da bassa a molto bassa	1

Classi di permeabilità relativa per i complessi idrogeologici in roccia
Permeabilità secondaria

Grado di permeabilità	Complessi carbonatici		Complessi non carbonatici
	Permeabilità per fratturazione e/o carsismo	Permeabilità per fratturazione	Permeabilità per fratturazione
alta	V		
medio-alta	IV	IV	
media	III	III	
medio-bassa			II
da bassa a molto bassa			I

IM Impermeabile

Contatti stratigrafici

- Contatto stratigrafico e/o litologico
- Contatto tettonico
- Limite litologico delle unità quaternarie
- Faglia e sovraccorimenti tettonici principali
- Limite dei complessi idrogeologici in roccia

Sorgenti

- Sorgente captata con indicazione della portata media
- Sorgente libera con indicazione della portata media

Principali direttrici di deflusso sotterraneo in sistema idrogeologico carbonatico

- Certa
- Presunta

463 Principali cavità carsiche con indicazione del numero di catasto F.S.T. (secc. di prova di tracciamento)

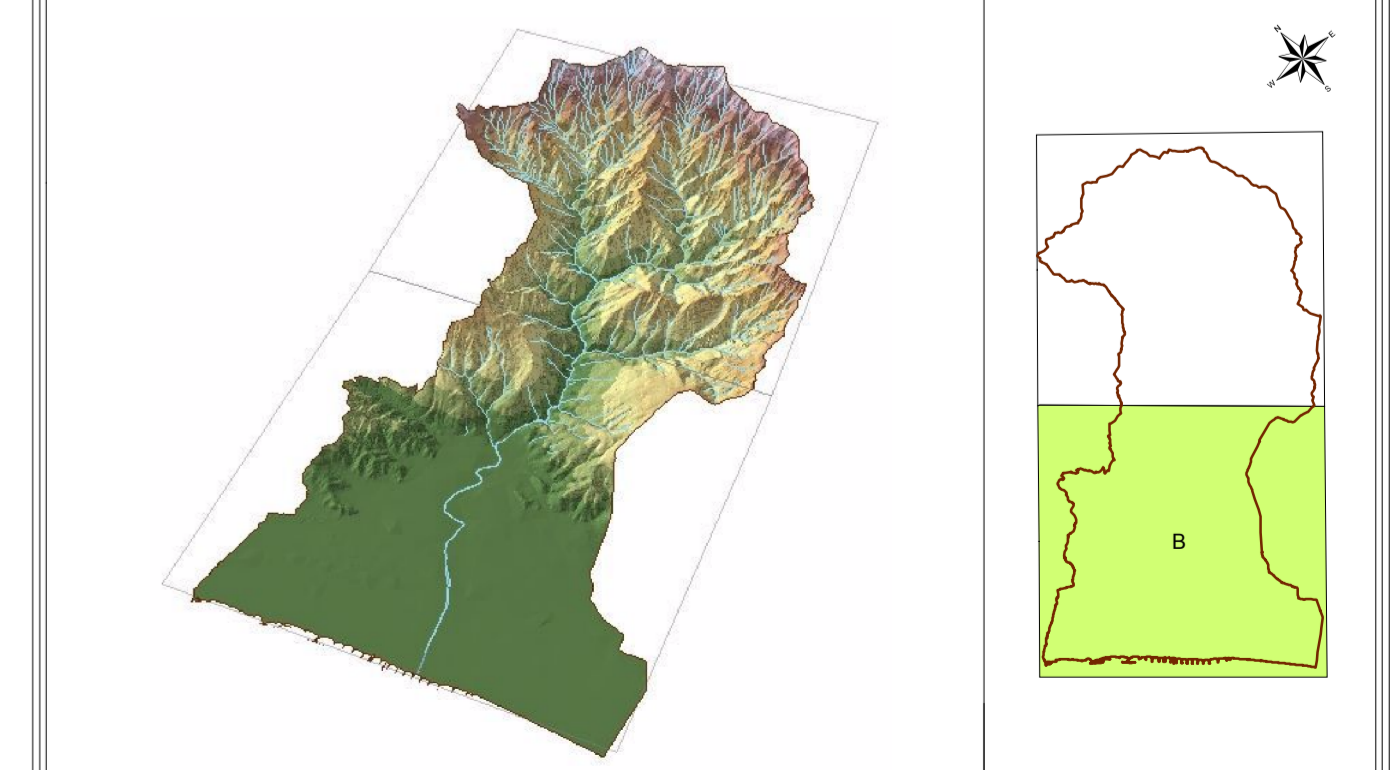
ISOFREATICHE PRIMAVERILI DELLA RIVIERA APUANA (Aprile 1999)
Studio della Regione Toscana - Prof. Geol. G.Pranzini (Luglio 2004)

- Isofreatiche, equidistanza 5m
- Isofreatiche, equidistanza 1m
- Isofreatiche, equidistanza 0,2m
- Linee di flusso della falda
- Aree con la superficie freatica al di sotto del livello del mare
- 155 Pozzi di misura con numero di inventario. Misure eseguite dal 28-4-99 al 5-5-99

COMUNE DI MASSA

PIANO STRUTTURALE
LEGGE REGIONALE N°1 DEL 3/01/2005
INDAGINI GEOLOGICHE, GEOMORFOLOGICHE E IDROGEOLOGICHE
A CORREDO DEL QUADRO CONOSCITIVO

CARTA IDROGEOLOGICA CON ISOFREATICHE PRIMAVERILI



Realizzazione cartografica:
GEOTIT s.p.a. di A. Piccini - Piazza Arancio, 31 - 54100 Massa (MS) Tel. e Fax 0585-499437 www.geotit.it

Allestimento digitale:
GeoSist s.p.a. di A. Piccini - Piazza Arancio, 31 - 54100 Massa (MS) Tel. e Fax 0585-499437

studio geologico manfredi
COORDINATORE
DOSS. GEOL. PIETRO MANFREDI
Viale Stazione, 38 54100 Massa (MS)
Tel. Fax 0585-810295 - Cell. 338 9778203
e-mail: geomanfredi@tin.it P.F.A. 02073024044

STUDIO DI GEOLOGIA APPLICATA
DOSS. GEOL. ANDREA PICCINI
Piazza Arancio, 31 54100 Massa (MS)
Tel. Fax 0585-499437 - Cell. 349 8102000
e-mail: geopiccini@tin.it P.F.A. 01041990456

Tav. Bigg
SCALA 1:10.000