

LEGENDA

Limite del Comune di Massa

Classi di permeabilità relativa per i complessi idrogeologici in depositi quaternari
Permeabilità primaria per porosità

Grado di permeabilità	Depositi quaternari
alta	5
medio-alta	4
media	3
medio-bassa	2
da bassa a molto bassa	1

Classi di permeabilità relativa per i complessi idrogeologici in roccia
Permeabilità secondaria

Grado di permeabilità	Complessi carbonatici		Complessi non carbonatici
	Permeabilità per fratturazione e/o carsismo	Permeabilità per fratturazione	Permeabilità per fratturazione
alta	V		
medio-alta	IV	IV	
media	III	III	
medio-bassa			II
da bassa a molto bassa			I

- IM** Impermeabile
- Contatti stratigrafici**
- Contatto stratigrafico e/o litologico
 - Contatto tettonico
 - Limite litologico delle unità quaternarie
 - Faglia e sovraccorimenti tettonici principali
 - Limite dei complessi idrogeologici in roccia
- Sorgenti**
- Sorgente captata con indicazione della portata media
 - Sorgente libera con indicazione della portata media

Principali direttrici di deflusso sotterraneo in sistema idrogeologico carbonatico

- Certa
- Presunta

ISOFREATICHE ESTIVE DELLA RIVIERA APUANA (Settembre 1999)
Studio della Regione Toscana - Prof. Geol. G.Pranzini (Luglio 2004)

- Isofreatiche, equidistanza 5m
- Isofreatiche, equidistanza 1m
- Isofreatiche, equidistanza 0,2m
- Linee di flusso della falda
- Aree con la superficie freatica al di sotto del livello del mare
- 155 Pozzi di misura con numero di inventario. Misure eseguite dal 30.8.99 al 3.9.99

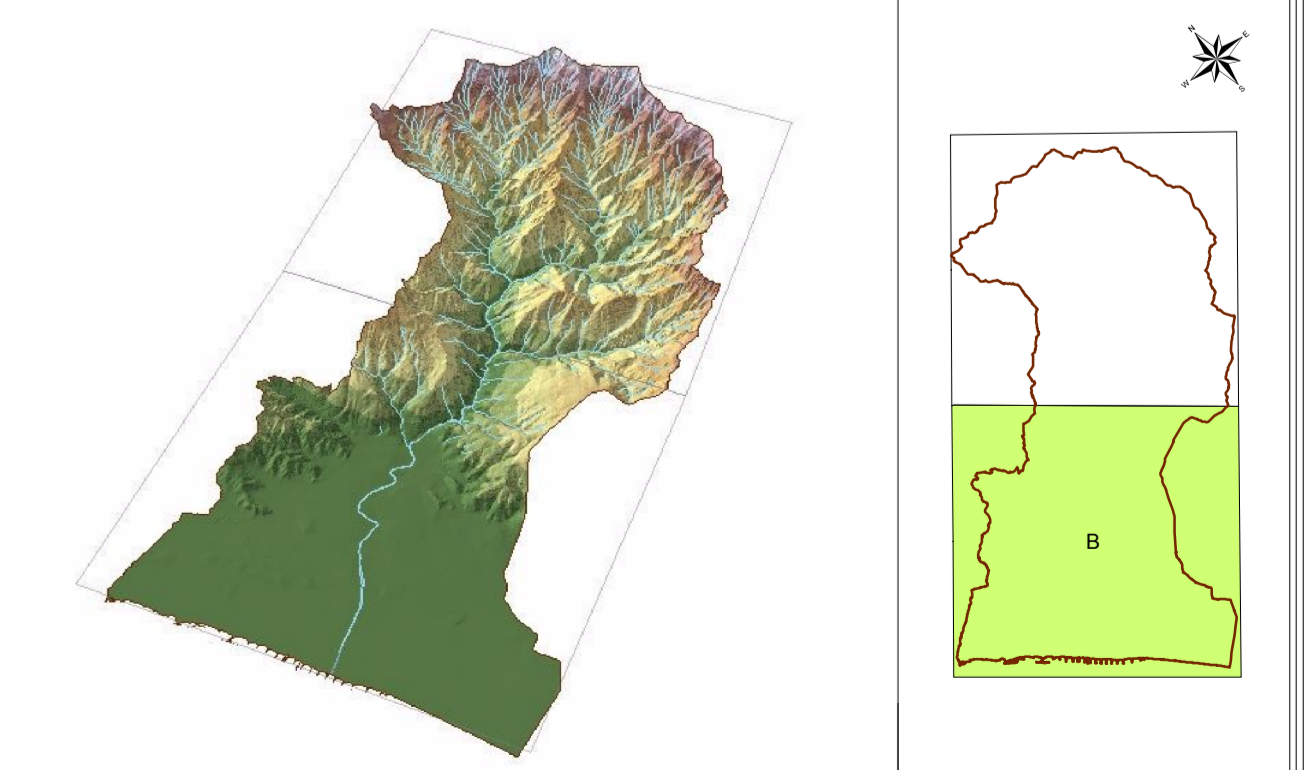


COMUNE DI MASSA

PIANO STRUTTURALE

LEGGE REGIONALE N°1 DEL 3/01/2005
INDAGINI GEOLOGICHE, GEOMORFOLOGICHE
E IDROGEOLOGICHE
A CORREDO DEL QUADRO CONOSCITIVO

**CARTA IDROGEOLOGICA
CON ISOFREATICHE ESTIVE**



Realizzazione cartografica:
studio geologico manfredi
 COORDINATORE
 DOTT. GEOL. PIETRO MANFREDI
 Viale Stazione, 38 54100 Massa (MS)
 Tel. Fax: 0585/810295 - Cell. 338 777620
 e-mail: geomanfredi@tin.it P.F.A. 0537383454

STUDIO DI GEOLOGIA APPLICATA
 DOTT. GEOL. ANDREA PICCINI
 Piazza Arancio, 31 54100 Massa (MS)
 Tel. Fax: 0585/496437 - Cell. 349 8192000
 e-mail: geopiccini@tin.it P.F.A. 01041990456

Allestimento digitale:
 GEO.IT s.p.a. di A. Piccini - Piazza Arancio, 31 - 54100 Massa (MS) Tel. e Fax 0585/499437 www.geos.it
 Dr. Aus. Simona Piccini - apiccini@geos.it

Tav. Big
SCALA 1:10.000