

LEGENDA

- Limite del Comune di Massa
- AREE DI SALVAGUARDIA DELLE ACQUE SOTTERRANEE DESTINATE AL CONSUMO UMANO (D.Lgs n°152 del 03/04/2006)**
- Zone di tutela assoluta ai sensi del comma 3 art. 94 del D.Lgs n°152/06
- Zone di rispetto ai sensi del comma 6 art. 94 del D.Lgs n°152/06
- Sorgenti
- Pozzi acquedotto

VINCOLO IDROGEOLOGICO (R.D. n°3267 del 30/12/1923)

- Aree P.I.E. (Pericolosità idraulica elevata)
- Aree P.I.M.E. (Pericolosità idraulica molto elevata)
- Aree perimetrate P.I.E. che saranno sottoposte a norme di salvaguardia secondo il regime P.I.M.E.
- Aree P.F.E. (Pericolosità geomorfologica elevata)
- Aree P.F.M.E. (Pericolosità geomorfologica molto elevata)
- Aree non perimetrate che saranno sottoposte a norme di salvaguardia secondo il regime P.F.M.E.

- Casse d'espansione esistenti
- ASIP

PERIMETRAZIONE DELL'AREA DEL SITO DI INTERESSE NAZIONALE DI MASSA E CARRARA (D.M. 21/12/1999)

- La perimetrazione del S.I.N. si estende a mare sino a circa 3 km dalla linea di riva

CORSI D'ACQUA PRINCIPALI (P.I.T. approvato con D.C.R.T. n°72 del 24/07/2007)

ELENCO DEI CORSI D'ACQUA PRINCIPALI AI FINI DEL CORRETTO ASSETTO IDRAULICO (come da Allegato n°4 del P.I.T.)

NOME CORSO D'ACQUA	CODICE
CANALE ANGIOLA DI E FOSSO DELLA STRAPPATA	MS518
FOSSO ANTONA D'O FOSSO NARO	MS2614
CANALE BERGIOLA DI	MS530
CANALE BRUGIANO	MS541
CANALE CANAL MAGRO	MS543
CANALE CASETTE DELLE	MS550
CANALE CIOCCA DELLA O DELLE SETTE FONTANE	MS557
FOSSO COLOMBERA	MS1078
FIUME FRIGIDO	MS726
FOSSO LAVELLO	MS533
FOSSO MADIELLE	MS1372
CANALE MAGLIANO	MS608
FOSSO OLMO DELL'	MS1475
FOSSO POVERUOMO	MS2966
FOSSO REGOLO	MS1605
TORRENTE RENARA E CANALE DI RENARA	MS2561
TORRENTE RICORTOLA E CANALE DELLA FOCE	MS2551
FOSSO SALE DEL	MS1708
CANALE SERRA DELLA O DI SAN CARLO	MS666



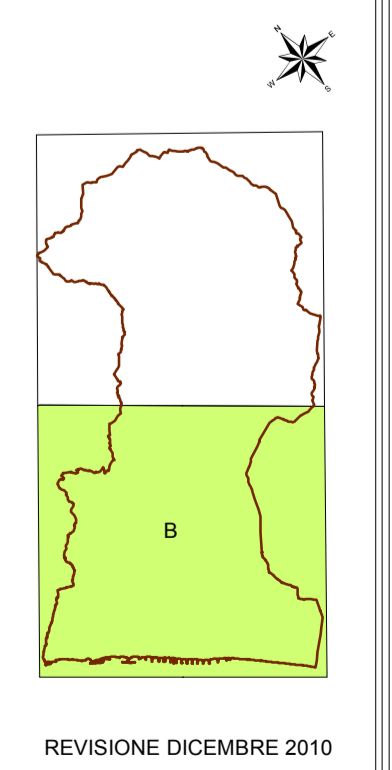
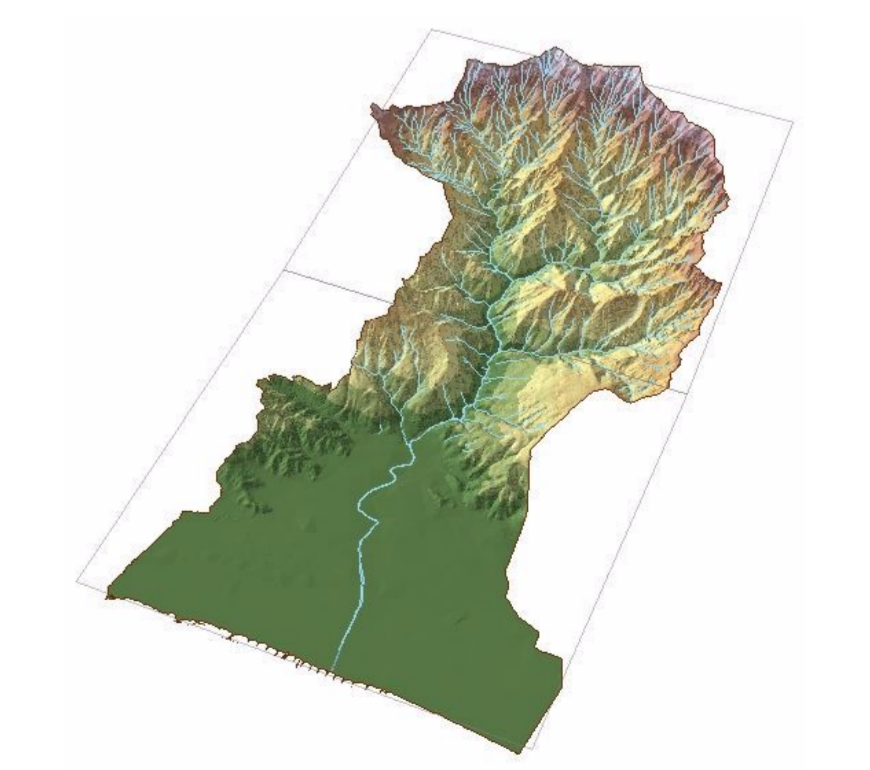
COMUNE DI MASSA

PIANO STRUTTURALE

LEGGE REGIONALE N°1 DEL 3/01/2005

INDAGINI GEOLOGICHE, GEOMORFOLOGICHE E IDROGEOLOGICHE A CORREDO DEL QUADRO CONOSCITIVO

CARTA DEI VINCOLI E DELLE SALVAGUARDIE SOVRACOMUNALI

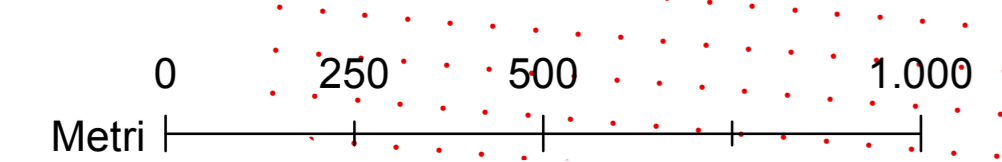


REVISIONE DICEMBRE 2010

I tecnici:

<p>studio geologico manfredi viale stazione, 38 54100 Massa (MS) Tel. Fax: 0585/410295 - Cell. 338/7735829 e-mail: geomanfredi@tin.it P.F.A. 0037030454</p>	<p>STUDIO DI GEOLOGIA APPLICATA Piazza Arzico, 31 54100 Massa (MS) Tel. Fax: 0585/494937 - Cell. 349/810200 e-mail: geoprogetti@tin.it P.F.A. 01041990456</p>
--	--

Realizzazione cartografica: GEO.IT s.r.l. di A. Piccini - Piazza Arzico, 31 - 54100 Massa (MS) Tel. e Fax 0585/499437 www.geos.it
 Allestimento digitale: Tav.Bvs SCALA 1:10.000



MARE TIRRENO