



Legenda

UTOE 1

Colonie marine

- 1 Ostello Apuano
- 2 Colonia Fiorenzuola d'Arda
- 3 Colonia C.G.E.
- 4 Colonia F.I.A.T.
- 5 Colonia Croce Rossa Italiana
- 6 Ospizio Marino ing. Luigi Cantoni - Sez. Viadana
- 7 Colonia Marchetti (AIAS)
- 8 Istituto S. Spirito Salesiane di Don Bosco
- 9 Colonia Ugo Pisa
- 10 Colonia Parmense (Istituto Alberghiero)
- 11 Casa del Clero
- 12 Colonia Senese (Don Gnocchi)
- 13 Ospizio Quisisana
- 14 Casa del Fanciullo (Regina Pacis)
- 15 Colonia Montedison (Ettore Motta)
- 16 Colonia Olivetti
- 17 Colonia Torino
- 18 Circolo ENDAS Casa al mare
- 19 Casa Mons. Beniamino Socche
- 20 Istituto Patrocinio S. Giuseppe

Linea ferroviaria

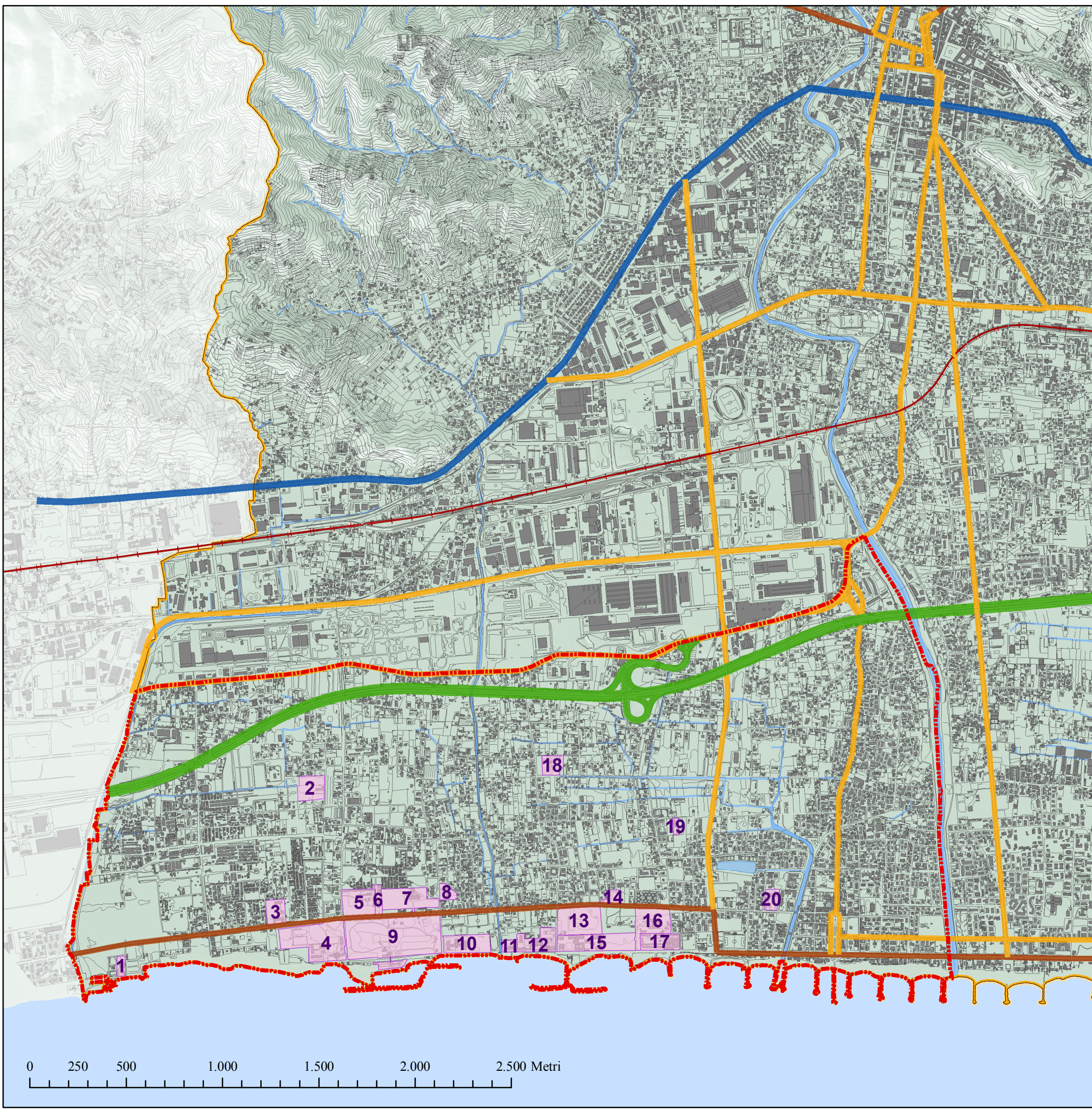
Rete viaria

Grandi direttrici nazionali: Autostrada A12

Direttrici primarie: via Aurelia

Viabilità di interesse sovracomunale

Viabilità d'interesse comunale principale



LE COLONIE MARINE DEL LITORALE MASSESE
Inquadramento territoriale
Scala 1: 20000